

# КАРТА-ПЛАН ТЕРРИТОРИИ

## Пояснительная записка

### 1. Сведения о территории выполнения комплексных кадастровых работ: 410000, Саратовская область, р-н Духовницкий, рп Духовницкое64:11:160811

(наименование субъекта Российской Федерации, муниципального образования, населенного пункта, уникальные учетные номера кадастровых кварталов, иные сведения, позволяющие определить местоположение территории, на которой выполняются комплексные кадастровые работы, например, наименование садоводческого или огороднического некоммерческого товарищества, гаражного кооператива, элемента планировочной структуры)

### 2. Основания выполнения комплексных кадастровых работ:

Наименование, дата и номер документа, на основании которого выполняются комплексные кадастровые работы: Договор на выполнение комплексных кадастровых работ №8/Ю от 19.03.2025

### 3. Дата подготовки карты-плана территории: 22.08.2025

### 4. Сведения о заказчике(ах) комплексных кадастровых работ:

В отношении юридического лица, органа местного самоуправления муниципального района, муниципального округа или городского округа либо уполномоченного исполнительного органа государственной власти субъекта Российской Федерации:

полное или сокращенное (в случае, если имеется) наименование: АДМИНИСТРАЦИЯ ДУХОВНИЦКОГО МУНИЦИПАЛЬНОГО РАЙОНА, ИНН: 6411003009, ОГРН: 1026401405832

основной государственный регистрационный номер: 1026401405832

идентификационный номер налогоплательщика: 6411003009

В отношении физического лица или представителя физических или юридических лиц:

фамилия, имя, отчество (последнее - при наличии): —

страховой номер индивидуального лицевого счета в системе обязательного пенсионного страхования Российской Федерации (СНИЛС): —

Наименование и реквизиты документа, подтверждающие полномочия представителя заказчика(ов) комплексных кадастровых работ: —

Адрес электронной почты (для направления уведомления о результатах внесения сведений в Единый государственный реестр недвижимости): —

### 5. Сведения об исполнителе комплексных кадастровых работ:

Полное или сокращенное (в случае, если имеется) наименование и адрес юридического лица, с которым заключен государственный или муниципальный контракт либо договор подряда на выполнение комплексных кадастровых работ: —

Фамилия, имя, отчество кадастрового инженера (последнее - при наличии): Королева Людмила Андреевна основной государственный регистрационный номер кадастрового инженера индивидуального предпринимателя (ОГРНИП): —

Страховой номер индивидуального лицевого счета в системе обязательного пенсионного страхования Российской Федерации (СНИЛС) кадастрового инженера: 04609947383

Уникальный реестровый номер кадастрового инженера в реестре саморегулируемой организации кадастровых инженеров и дата внесения сведений о физическом лице в такой реестр: —, —

Полное или (в случае, если имеется) сокращенное наименование саморегулируемой организации кадастровых инженеров, членом которой является кадастровый инженер: СРО Союз "Кадастровые инженеры"

Контактный телефон: +79272236010

Почтовый адрес и адрес электронной почты, по которым осуществляется связь с кадастровым инженером: 410069, Саратовская обл, г Саратов, ул Черниговская, д. 223, lyudochka.koroleva.63@mail.ru

**6. Перечень документов, использованных при подготовке карты-плана территории:**

№ п/п	Реквизиты документа				
	Вид	Дата	Номер	Наименование	Иные сведения
1	2	3	4	5	6
1	<u>Иной документ</u>	<u>10.04.2025</u>	<u>170-9188/2025-В</u>	<u>Выписка о пунктах государственной геодезической сети, государственной нивелирной сети, государственной гравиметрической сети и геодезических сетей специального назначения на бумажном носителе и в электронном виде</u>	=
2	<u>Кадастровый план территории</u>	<u>07.05.2025</u>	<u>КУВИ-001/2025-101832247</u>	<u>Кадастровый план территории</u>	=
3	<u>Иные документы, принимаемые (представляемых, поступающих) в целях осуществления государственного кадастрового учета и (или) государственной регистрации прав на</u>	<u>10.12.2024</u>	<u>75294-19</u>	<u>Поверка</u>	=

	<u>соответствующие объекты недвижимости, внесения сведений в реестр границ и для внесения в ЕГРН иных предусмотренных Законом сведений</u>				
4	<u>Материалы картографо-геодезического фонда</u>	<u>08.04.2025</u>	<u>171-9197/2025-В</u>	<u>О предоставлении сведений ЕЭКО</u>	=
5	<u>Правовой акт, которым утверждены или изменены правила землепользования и застройки и</u>	<u>30.11.2023</u>	<u>3/21</u>	<u>Правовой акт, которым утверждены или изменены правила землепользования и застройки</u>	=
6	<u>ДОКУМЕНТЫ, СОДЕРЖАЩИЕ ОПИСАНИЕ ОБЪЕКТА</u>	<u>07.08.2025</u>	<u>б/н</u>	<u>Карта план</u>	=

## 7. Пояснения к карте-плану территории:

1. Мной, кадастровым инженером Королевой Л. А. (номер регистрации в государственном реестре лиц 28484, СНИЛС 046-099-473-83, контактный телефон +79272236010, эл.почта lyudochka.koroleva.63@mail.ru; включен в реестр членов СРО Союз "Кадастровые инженеры") проведены комплексные кадастровые работы на территории кадастрового квартала 64:11:160811 (территория Саратовская область, р-н Духовницкий, рп Духовницкое).
2. В процессе выполнения работ были использованы сведения ЕГРН в виде кадастрового плана

территории №КУВИ-001/2025-101830944 от 07.05.2025, выписки об основных характеристиках объектов недвижимости.

3. Геодезические работы проводились методом спутниковых геодезических измерений (определений). Зона картографической проекции - МСК-64, зона 3.
4. Площади уточняемых земельных участков устанавливалась с учетом норм действующего законодательства. В соответствии с ч. 4,1 ст. 42.6 Федерального закона от 24 июля 2007 года №221-ФЗ "О кадастровой деятельности" в случае отсутствия сведений о местоположении границ земельных участков в документах предусмотренных ч.10 ст. 22 Федерального закона от 13 июля 2015 года №218-ФЗ "О государственной регистрации недвижимости", местоположение границ уточняемых земельных участков определялось с учетом существования границ на местности пятнадцать и более лет, закрепленных с использованием объектов искусственного происхождения, позволяющих определить местоположение границ земельных участков. Границы уточняемых земельных участков проходят по заборам, ограждениям, стенам зданий, конструктивным элементам ОКС и меже.
5. Предельные (минимальные и максимальные) размеры земельных участков установлены в Правилах землепользования и застройки Духовницкого муниципального образования Духовницкого муниципального района Саратовской области. Правила землепользования и застройки опубликованы на официальном сайте Духовницкого муниципального образования Духовницкого муниципального района Саратовской области <http://duhovnitskoe.sarmu.ru/>.
6. В результате выполнения комплексных кадастровых работ уточнено местоположение 11 земельных участков, 17 объектов капитального строительства, проведено исправление реестровых ошибок в местоположении 17 земельных участков и 3 объектов капитального строительства.
7. В результате исправления реестровых ошибок в местоположении земельных участков границы земельных участков соотнесены с фактическим использованием. Границы земельных участков существуют на местности 15 и более лет и закреплены объектами искусственного и природного происхождения, позволяющими определить местоположение границ земельного участка. Конфигурация и местоположение уточняемых земельных участков изменяются в связи с фактическим ограждением на местности, уточнение земельных участков в установленных координатах не связано с самовольным захватом каких-либо земель. Изменение площади земельного участка обосновано и не превышает 10 % от общей площади участка согласно сведениям ЕГРН.
8. Объект капитального строительства с кадастровым номером 64:11:160501:563 является дублирующим объекта 64:11:160501:562.
9. Земельный участок с кадастровым номером 64:11:160811:44 образован из земельного участка с кадастровым номером 64:11:160811:12, однако права на него не были оформлены. На основании этого возникает необходимость в снятии с кадастрового учета данного земельного участка.
10. Объекты с кадастровыми номерами 64:11:160501:860, 64:11:160811:40, 64:11:160811:42 пересекают земельный участок с кадастровым номером 64:11:000000:146 (разрешенное использование: для размещения и эксплуатации воздушных линий электропередачи). Фактически в данных местах опоры линий электропередач отсутствуют, на основании этого был сделан вывод о том, что в местоположении земельного участка с кадастровым номером 64:11:000000:146 допущена реестровая ошибка.

### Сведения о пунктах геодезической сети и средствах измерений

#### 1. Сведения о пунктах геодезической сети:

№п/п	Вид геодезической сети	Название пункта геодезической сети и тип знака	Система координат пункта геодезической сети	Координаты пункта, м		Дата обследования 10.04.2025		
				Сведения о состоянии				
				Х	У	наружного знака пункта	центра пункта	марки центра пункта
1	2	3	4	5	6	7	8	9
1	Государственная геодезическая сеть,	Духовницкое, Пир.	МСК-64, зона 3	602812.32	3245306.22	утрачен	сохранился	сохранился
2	Государственная геодезическая сеть,	Курганский, Пир.	МСК-64, зона 3	600151.41	3249965.17	утрачен	сохранился	сохранился
3	Государственная геодезическая сеть,	Дорожный, Пир.	МСК-64, зона 3	602438.27	3253591.21	утрачен	сохранился	сохранился

## 2. Сведения об использованных средствах измерений:

№п/п	Наименование и обозначение типа средства измерений - прибора (инструмента, аппаратуры)	Заводской или серийный номер средства измерений	Реквизиты свидетельства о поверке прибора (инструмента, аппаратуры) и (или) срок действия поверки
1	2	3	4
1	EFT M4 GNSS	RG13678786	С-ГСХ/05-12-2023/299651861 от 10.12.2024

## Сведения об уточняемых земельных участках

### 1. Сведения о характерных точках границ уточняемого земельного участка с кадастровым номером 64:11:160811:5

Система координат МСК-64, зона 3

Зона № 3

Обозначение характерных точек границ	Координаты, м				Метод определения координат	Формулы, примененные для расчета средней квадратической погрешности определения координат характерных точек границ (Mt), с подставленным и в такие формулы значениями и итоговые (вычисленные) значения Mt, м	Описание закрепления точки
	содержатся в Едином государственном реестре недвижимости		определены в результате выполнения комплексных кадастровых работ				
	X	Y	X	Y			
1	2	3	4	5	6	7	8
7	–	–	60114 9.36	32436 39.44	Метод спутниковых геодезических измерений (определений)	–	–
n1У	–	–	60115 4.87	32436 41.39	Метод спутниковых геодезических измерений (определений)	–	–
n2У	–	–	60115 1.18	32436 52.53	Метод спутниковых геодезических измерений (определений)	–	–
n3У	–	–	60114 5.77	32436 50.40	Метод спутниковых геодезических измерений (определений)	–	–

н4У	–	–	60114 2.31	32436 60.02	Метод спутниковых геодезических измерений (определений)	–	–
17	–	–	60114 1.60	32436 59.78	Метод спутниковых геодезических измерений (определений)	–	–
20	–	–	60110 8.68	32436 47.97	Метод спутниковых геодезических измерений (определений)	–	–
9	–	–	60111 4.98	32436 27.21	Метод спутниковых геодезических измерений (определений)	–	–
8	–	–	60113 6.48	32436 34.84	Метод спутниковых геодезических измерений (определений)	–	–
7	–	–	60114 9.36	32436 39.44	Метод спутниковых геодезических измерений (определений)	–	–

**2. Сведения о частях границ уточняемого земельного участка с кадастровым номером 64:11:160811:5**

Обозначение части границ		Горизонтальное проложение (S), м	Описание прохождения части границ	Сведения о согласовании местоположения границ (согласовано/спорное)
от т.	до т.			
1	2	3	4	5
–	–	–	–	–

**3. Сведения о характеристиках уточняемого земельного участка с кадастровым номером 64:11:160811:5**

№ п/п	Наименование характеристики земельного участка	Значение характеристики
-------	--	-------------------------

1	2	3
1.	Адрес земельного участка	Саратовская область, р-н Духовницкий, рп Духовницкое, ул Молодежная, д 49/2
1.1	Сведения о местоположении земельного участка (при отсутствии адреса) в структурированном в соответствии с федеральной информационной адресной системой виде	–
1.2	Дополнительные сведения о местоположении земельного участка	–
2.	Площадь земельного участка $\pm$ величина погрешности определения (вычисления) площади ( $P \pm \Delta P$ ), м <sup>2</sup>	854 кв.м $\pm$ 6.02 кв.м
3.	Формула, примененная для вычисления предельной погрешности определения площади земельного участка с подставленными значениями и итоговые (вычисленные) значения ( $\Delta P$ ), м <sup>2</sup>	$\Delta P = 2 * 0.10 * \sqrt{854} * \sqrt{((1 + 1.41^2)/(2 * 1.41))} = 6.02$
4.	Площадь земельного участка согласно сведениям Единого государственного реестра недвижимости ( $P_{\text{кад}}$ ), м <sup>2</sup>	816
5.	Оценка расхождения $P$ и $P_{\text{кад}}$ ( $P - P_{\text{кад}}$ ), м <sup>2</sup>	38 кв.м
6.	Предельные минимальный и максимальный размеры земельного участка ( $P_{\text{мин}}$ и $P_{\text{макс}}$ ), м <sup>2</sup>	500 2500
7.	Вид (виды) разрешенного использования	Для ведения личного подсобного хозяйства (приусадебный земельный участок)
7.1	Дополнительные сведения об использовании земельного участка	–
8.	Кадастровый или иной государственный учетный номер (инвентарный) здания, сооружения, объекта незавершенного строительства, расположенного на земельном участке	–
9.	Сведения о земельных участках (землях общего пользования, территории общего пользования), посредством которых обеспечивается доступ	–
10.	Иные сведения	–

**4. Пояснения к сведениям об уточняемом земельном участке с кадастровым номером:**  
64:11:160811:5



1.	–						
<b>Сведения об уточняемых земельных участках</b>							
<b>1. Сведения о характерных точках границ уточняемого земельного участка с кадастровым номером <u>64:11:160811:8</u></b>							
<b>Система координат <u>МСК-64, зона 3</u></b>				<b>Зона № <u>3</u></b>			
Обозначение характерных точек границ	Координаты, м				Метод определения координат	Формулы, примененные для расчета средней квадратической погрешности определения координат характерных точек границ (Mt), с подставленным и в такие формулы значениями и итоговые (вычисленные) значения Mt, м	Описание закрепления точки
	содержатся в Едином государственном реестре недвижимости		определены в результате выполнения комплексных кадастровых работ				
	X	Y	X	Y			
1	2	3	4	5	6	7	8
25	–	–	60112 1.72	32437 15.15	Метод спутниковых геодезических измерений (определений)	–	–
24	–	–	60112 7.68	32437 17.57	Метод спутниковых геодезических измерений (определений)	–	–
н5У	–	–	60112 0.65	32437 36.60	Метод спутниковых геодезических измерений (определений)	–	–
35	–	–	60111 4.14	32437 33.92	Метод спутниковых геодезических измерений	–	–

					(определений)		
45	–	–	60111 1.69	32437 33.05	Метод спутниковых геодезических измерений (определений)	–	–
44	–	–	60109 1.11	32437 25.32	Метод спутниковых геодезических измерений (определений)	–	–
43	–	–	60108 7.56	32437 23.84	Метод спутниковых геодезических измерений (определений)	–	–
н6У	–	–	60108 8.87	32437 18.12	Метод спутниковых геодезических измерений (определений)	–	–
н7У	–	–	60108 8.14	32437 15.18	Метод спутниковых геодезических измерений (определений)	–	–
29	–	–	60109 1.24	32437 04.42	Метод спутниковых геодезических измерений (определений)	–	–
28	–	–	60109 4.67	32437 05.63	Метод спутниковых геодезических измерений (определений)	–	–
27	–	–	60109 7.54	32437 06.65	Метод спутниковых геодезических измерений (определений)	–	–
26	–	–	60111 1.37	32437 11.27	Метод спутниковых геодезических	–	–

					измерений (определений)		
25	–	–	60112 1.72	32437 15.15	Метод спутниковых геодезических измерений (определений)	–	–

**2. Сведения о частях границ уточняемого земельного участка с кадастровым номером 64:11:160811:8**

Обозначение части границ		Горизонтальное проложение (S), м	Описание прохождения части границ	Сведения о согласовании местоположения границ (согласовано/спорное)
от т.	до т.			
1	2	3	4	5
–	–	–	–	–

**3. Сведения о характеристиках уточняемого земельного участка с кадастровым номером 64:11:160811:8**

№ п/п	Наименование характеристики земельного участка	Значение характеристики
1	2	3
1.	Адрес земельного участка	Саратовская область, р-н Духовницкий, рп Духовницкое, ул Молодежная, д 53/2
1.1	Сведения о местоположении земельного участка (при отсутствии адреса) в структурированном в соответствии с федеральной информационной адресной системой виде	–
1.2	Дополнительные сведения о местоположении земельного участка	–
2.	Площадь земельного участка ± величина погрешности определения (вычисления) площади ( $P \pm \Delta P$ ), м <sup>2</sup>	751 кв.м ± 5.55 кв.м
3.	Формула, примененная для вычисления предельной погрешности определения площади земельного участка с подставленными значениями и итоговые (вычисленные) значения ( $\Delta P$ ), м <sup>2</sup>	$\Delta P = 2 * 0.10 * \sqrt{751} * \sqrt{((1 + 1.25^2)/(2 * 1.25))} = 5.55$
4.	Площадь земельного участка согласно сведениям Единого государственного реестра недвижимости ( $P_{\text{кад}}$ ), м <sup>2</sup>	751
5.	Оценка расхождения $P$ и $P_{\text{кад}}$ ( $P - P_{\text{кад}}$ ), м <sup>2</sup>	0 кв.м



						значения Mt, м	
1	2	3	4	5	6	7	8
50	–	–	60109 7.80	32437 84.95	Метод спутниковых геодезических измерений (определений)	–	–
49	–	–	60110 2.73	32437 87.22	Метод спутниковых геодезических измерений (определений)	–	–
н8У	–	–	60109 6.63	32438 07.08	Метод спутниковых геодезических измерений (определений)	–	–
н9У	–	–	60108 2.02	32438 01.02	Метод спутниковых геодезических измерений (определений)	–	–
н10У	–	–	60106 8.96	32437 90.80	Метод спутниковых геодезических измерений (определений)	–	–
н11У	–	–	60106 7.65	32437 87.78	Метод спутниковых геодезических измерений (определений)	–	–
н12У	–	–	60107 1.89	32437 74.82	Метод спутниковых геодезических измерений (определений)	–	–
53	–	–	60107 2.50	32437 75.02	Метод спутниковых геодезических измерений (определений)	–	–

52	–	–	60107 5.24	32437 75.99	Метод спутниковых геодезических измерений (определений)	–	–
51	–	–	60108 5.19	32437 80.51	Метод спутниковых геодезических измерений (определений)	–	–
50	–	–	60109 7.80	32437 84.95	Метод спутниковых геодезических измерений (определений)	–	–

**2. Сведения о частях границ уточняемого земельного участка с кадастровым номером 64:11:160811:11**

Обозначение части границ		Горизонтальное проложение (S), м	Описание прохождения части границ	Сведения о согласовании местоположения границ (согласовано/спорное)
от т.	до т.			
1	2	3	4	5
–	–	–	–	–

**3. Сведения о характеристиках уточняемого земельного участка с кадастровым номером 64:11:160811:11**

№ п/п	Наименование характеристики земельного участка	Значение характеристики
1	2	3
1.	Адрес земельного участка	Саратовская область, р-н Духовницкий, рп Духовницкое, ул Молодежная, д 57/2
1.1	Сведения о местоположении земельного участка (при отсутствии адреса) в структурированном в соответствии с федеральной информационной адресной системой виде	–
1.2	Дополнительные сведения о местоположении земельного участка	–
2.	Площадь земельного участка $\pm$ величина погрешности определения (вычисления) площади ( $P \pm \Delta P$ ), м <sup>2</sup>	639 кв.м $\pm$ 5.06 кв.м

3.	Формула, примененная для вычисления предельной погрешности определения площади земельного участка с подставленными значениями и итоговые (вычисленные) значения ( $\Delta P$ ), м <sup>2</sup>	$\Delta P = 2 * 0.10 * \sqrt{639} * \sqrt{((1 + 1.09^2)/(2 * 1.09))} = 5.06$
4.	Площадь земельного участка согласно сведениям Единого государственного реестра недвижимости ( $P_{\text{кад}}$ ), м <sup>2</sup>	645
5.	Оценка расхождения $P$ и $P_{\text{кад}}$ ( $P - P_{\text{кад}}$ ), м <sup>2</sup>	6 кв.м
6.	Предельные минимальный и максимальный размеры земельного участка ( $P_{\text{мин}}$ и $P_{\text{макс}}$ ), м <sup>2</sup>	500 2500
7.	Вид (виды) разрешенного использования	Для ведения личного подсобного хозяйства (приусадебный земельный участок)
7.1	Дополнительные сведения об использовании земельного участка	–
8.	Кадастровый или иной государственный учетный номер (инвентарный) здания, сооружения, объекта незавершенного строительства, расположенного на земельном участке	64:11:160501:568
9.	Сведения о земельных участках (землях общего пользования, территории общего пользования), посредством которых обеспечивается доступ	–
10.	Иные сведения	–

**4. Пояснения к сведениям об уточняемом земельном участке с кадастровым номером: 64:11:160811:11**

1. –

**Сведения об уточняемых земельных участках**

**1. Сведения о характерных точках границ уточняемого земельного участка с кадастровым номером 64:11:160811:28**

Система координат МСК-64, зона 3

Зона № 3

Обозначение характерных точек границ	Координаты, м		Метод определения координат	Формулы, примененные для расчета средней квадратической погрешности определения координат	Описание закрепления точки
	содержатся в Едином государственном реестре недвижимости	определены в результате выполнения комплексных кадастровых			

			работ			характерных точек границ (Mt), с подставленным и в такие формулы значениями и итоговые (вычисленные) значения Mt, м	
	X	Y	X	Y			
1	2	3	4	5	6	7	8
66	–	–	60110 6.81	32436 20.24	Метод спутниковых геодезических измерений (определений)	–	–
65	–	–	60110 6.36	32436 21.61	Метод спутниковых геодезических измерений (определений)	–	–
64	–	–	60110 9.79	32436 22.71	Метод спутниковых геодезических измерений (определений)	–	–
н13У	–	–	60111 1.40	32436 23.26	Метод спутниковых геодезических измерений (определений)	–	–
н14У	–	–	60111 0.53	32436 26.39	Метод спутниковых геодезических измерений (определений)	–	–
н15У	–	–	60111 1.75	32436 26.74	Метод спутниковых геодезических измерений (определений)	–	–
н16У	–	–	60110 8.71	32436 36.72	Метод спутниковых геодезических	–	–



					измерений (определений)		
84	–	–	60110 6.12	32436 35.91	Метод спутниковых геодезических измерений (определений)	–	–
90	–	–	60106 3.28	32436 22.11	Метод спутниковых геодезических измерений (определений)	–	–
н17У	–	–	60106 7.68	32436 09.30	Метод спутниковых геодезических измерений (определений)	–	–
70	–	–	60107 6.90	32436 11.43	Метод спутниковых геодезических измерений (определений)	–	–
69	–	–	60108 2.36	32436 13.04	Метод спутниковых геодезических измерений (определений)	–	–
68	–	–	60108 2.45	32436 12.75	Метод спутниковых геодезических измерений (определений)	–	–
67	–	–	60109 3.58	32436 16.46	Метод спутниковых геодезических измерений (определений)	–	–
66	–	–	60110 6.81	32436 20.24	Метод спутниковых геодезических измерений (определений)	–	–

**2. Сведения о частях границ уточняемого земельного участка с кадастровым номером 64:11:160811:28**

Обозначение части границ		Горизонтальное проложение (S), м	Описание прохождения части границ	Сведения о согласовании местоположения границ (согласовано/спорное)
от т.	до т.			
1	2	3	4	5
—	—	—	—	—

### 3. Сведения о характеристиках уточняемого земельного участка с кадастровым номером 64:11:160811:28

№ п/п	Наименование характеристики земельного участка	Значение характеристики
1	2	3
1.	Адрес земельного участка	Саратовская область, р-н Духовницкий, рп Духовницкое, ул Полевая, д 22/2
1.1	Сведения о местоположении земельного участка (при отсутствии адреса) в структурированном в соответствии с федеральной информационной адресной системой виде	—
1.2	Дополнительные сведения о местоположении земельного участка	—
2.	Площадь земельного участка $\pm$ величина погрешности определения (вычисления) площади ( $P \pm \Delta P$ ), м <sup>2</sup>	681 кв.м $\pm$ 5.64 кв.м
3.	Формула, примененная для вычисления предельной погрешности определения площади земельного участка с подставленными значениями и итоговые (вычисленные) значения ( $\Delta P$ ), м <sup>2</sup>	$\Delta P = 2 * 0.10 * \sqrt{681} * \sqrt{((1 + 1.77^2)/(2 * 1.77))} = 5.64$
4.	Площадь земельного участка согласно сведениям Единого государственного реестра недвижимости ( $P_{\text{кад}}$ ), м <sup>2</sup>	529
5.	Оценка расхождения $P$ и $P_{\text{кад}}$ ( $P - P_{\text{кад}}$ ), м <sup>2</sup>	152 кв.м
6.	Предельные минимальный и максимальный размеры земельного участка ( $P_{\text{мин}}$ и $P_{\text{макс}}$ ), м <sup>2</sup>	500 2500
7.	Вид (виды) разрешенного использования	Для ведения личного подсобного хозяйства (приусадебный земельный участок)
7.1	Дополнительные сведения об использовании земельного участка	—

8.	Кадастровый или иной государственный учетный номер (инвентарный) здания, сооружения, объекта незавершенного строительства, расположенного на земельном участке	64:11:160501:860
9.	Сведения о земельных участках (землях общего пользования, территории общего пользования), посредством которых обеспечивается доступ	–
10.	Иные сведения	–

**4. Пояснения к сведениям об уточняемом земельном участке с кадастровым номером: 64:11:160811:28**

1.	–
----	---

**Сведения об уточняемых земельных участках**

**1. Сведения о характерных точках границ уточняемого земельного участка с кадастровым номером 64:11:160811:25**

Система координат МСК-64, зона 3

Зона № 3

Обозначение характерных точек границ	Координаты, м				Метод определения координат	Формулы, примененные для расчета средней квадратической погрешности определения координат характерных точек границ (Mt), с подставленным и в такие формулы значениями и итоговые (вычисленные) значения Mt, м	Описание закрепления точки
	содержатся в Едином государственном реестре недвижимости		определены в результате выполнения комплексных кадастровых работ				
	X	Y	X	Y			
1	2	3	4	5	6	7	8
91	–	–	60109 7.84	32436 64.80	Метод спутниковых геодезических измерений (определений)	–	–
н18У	–	–	60109 3.57	32436 79.29	Метод спутниковых	–	–

					геодезических измерений (определений)		
н19У	–	–	60107 2.92	32436 72.93	Метод спутниковых геодезических измерений (определений)	–	–
н20У	–	–	60106 3.73	32436 70.12	Метод спутниковых геодезических измерений (определений)	–	–
н21У	–	–	60105 6.61	32436 67.44	Метод спутниковых геодезических измерений (определений)	–	–
н22У	–	–	60105 0.33	32436 65.08	Метод спутниковых геодезических измерений (определений)	–	–
н23У	–	–	60105 4.05	32436 52.26	Метод спутниковых геодезических измерений (определений)	–	–
92	–	–	60105 7.43	32436 53.14	Метод спутниковых геодезических измерений (определений)	–	–
91	–	–	60109 7.84	32436 64.80	Метод спутниковых геодезических измерений (определений)	–	–

**2. Сведения о частях границ уточняемого земельного участка с кадастровым номером 64:11:160811:25**

Обозначение части границ		Горизонтальное проложение (S), м	Описание прохождения части границ	Сведения о согласовании местоположения границ (согласовано/спорное)
от т.	до т.			

1	2	3	4	5
–	–	–	–	–

**3. Сведения о характеристиках уточняемого земельного участка с кадастровым номером 64:11:160811:25**

№ п/п	Наименование характеристики земельного участка	Значение характеристики
1	2	3
1.	Адрес земельного участка	Саратовская область, р-н Духовницкий, рп Духовницкое, ул Полевая, д 26/1
1.1	Сведения о местоположении земельного участка (при отсутствии адреса) в структурированном в соответствии с федеральной информационной адресной системой виде	–
1.2	Дополнительные сведения о местоположении земельного участка	–
2.	Площадь земельного участка ± величина погрешности определения (вычисления) площади ( $P \pm \Delta P$ ), м <sup>2</sup>	663 кв.м ± 5.56 кв.м
3.	Формула, примененная для вычисления предельной погрешности определения площади земельного участка с подставленными значениями и итоговые (вычисленные) значения ( $\Delta P$ ), м <sup>2</sup>	$\Delta P = 2 * 0.10 * \sqrt{663} * \sqrt{((1 + 1.76^2)/(2 * 1.76))} = 5.56$
4.	Площадь земельного участка согласно сведениям Единого государственного реестра недвижимости ( $P_{\text{кад}}$ ), м <sup>2</sup>	529
5.	Оценка расхождения $P$ и $P_{\text{кад}}$ ( $P - P_{\text{кад}}$ ), м <sup>2</sup>	134 кв.м
6.	Предельные минимальный и максимальный размеры земельного участка ( $P_{\text{мин}}$ и $P_{\text{макс}}$ ), м <sup>2</sup>	500 2500
7.	Вид (виды) разрешенного использования	Для ведения личного подсобного хозяйства (приусадебный земельный участок)
7.1	Дополнительные сведения об использовании земельного участка	–
8.	Кадастровый или иной государственный учетный номер (инвентарный) здания, сооружения, объекта незавершенного строительства, расположенного на земельном участке	64:11:160501:862

9.	Сведения о земельных участках (землях общего пользования, территории общего пользования), посредством которых обеспечивается доступ	–
10.	Иные сведения	–

**4. Пояснения к сведениям об уточняемом земельном участке с кадастровым номером: 64:11:160811:25**

1.	–
----	---

**Сведения об уточняемых земельных участках**

**1. Сведения о характерных точках границ уточняемого земельного участка с кадастровым номером 64:11:160811:24**

Система координат МСК-64, зона 3

Зона № 3

Обозначение характерных точек границ	Координаты, м				Метод определения координат	Формулы, примененные для расчета средней квадратической погрешности определения координат характерных точек границ (Mt), с подставленным и в такие формулы значениями и итоговые (вычисленные) значения Mt, м	Описание закрепления точки
	содержатся в Едином государственном реестре недвижимости		определены в результате выполнения комплексных кадастровых работ				
	X	Y	X	Y			
1	2	3	4	5	6	7	8
н18У	–	–	60109 3.57	32436 79.29	Метод спутниковых геодезических измерений (определений)	–	–
101	–	–	60108 9.36	32436 95.18	Метод спутниковых геодезических измерений (определений)	–	–
н109	–	–	60105	32436	Метод	–	–

			4.32	82.69	спутниковых геодезических измерений (определений)		
108	–	–	60104 6.06	32436 79.86	Метод спутниковых геодезических измерений (определений)	–	–
н22У	–	–	60105 0.33	32436 65.08	Метод спутниковых геодезических измерений (определений)	–	–
н21У	–	–	60105 6.61	32436 67.44	Метод спутниковых геодезических измерений (определений)	–	–
н20У	–	–	60106 3.73	32436 70.12	Метод спутниковых геодезических измерений (определений)	–	–
н19У	–	–	60107 2.92	32436 72.93	Метод спутниковых геодезических измерений (определений)	–	–
н18У	–	–	60109 3.57	32436 79.29	Метод спутниковых геодезических измерений (определений)	–	–

**2. Сведения о частях границ уточняемого земельного участка с кадастровым номером 64:11:160811:24**

Обозначение части границ		Горизонтальное проложение (S), м	Описание прохождения части границ	Сведения о согласовании местоположения границ (согласовано/спорное)
от т.	до т.			
1	2	3	4	5
–	–	–	–	–

**3. Сведения о характеристиках уточняемого земельного участка с кадастровым номером**

64:11:160811:24		
№ п/п	Наименование характеристики земельного участка	Значение характеристики
1	2	3
1.	Адрес земельного участка	Саратовская область, р-н Духовницкий, рп Духовницкое, ул Полевая, д 26/2
1.1	Сведения о местоположении земельного участка (при отсутствии адреса) в структурированном в соответствии с федеральной информационной адресной системой виде	–
1.2	Дополнительные сведения о местоположении земельного участка	–
2.	Площадь земельного участка $\pm$ величина погрешности определения (вычисления) площади ( $P \pm \Delta P$ ), м <sup>2</sup>	711 кв.м $\pm$ 5.61 кв.м
3.	Формула, примененная для вычисления предельной погрешности определения площади земельного участка с подставленными значениями и итоговые (вычисленные) значения ( $\Delta P$ ), м <sup>2</sup>	$\Delta P = 2 * 0.10 * \sqrt{711} * \sqrt{((1 + 1.58^2)/(2 * 1.58))} = 5.61$
4.	Площадь земельного участка согласно сведениям Единого государственного реестра недвижимости ( $P_{\text{кад}}$ ), м <sup>2</sup>	551
5.	Оценка расхождения $P$ и $P_{\text{кад}}$ ( $P - P_{\text{кад}}$ ), м <sup>2</sup>	160 кв.м
6.	Предельные минимальный и максимальный размеры земельного участка ( $P_{\text{мин}}$ и $P_{\text{макс}}$ ), м <sup>2</sup>	500 2500
7.	Вид (виды) разрешенного использования	Для ведения личного подсобного хозяйства (приусадебный земельный участок)
7.1	Дополнительные сведения об использовании земельного участка	–
8.	Кадастровый или иной государственный учетный номер (инвентарный) здания, сооружения, объекта незавершенного строительства, расположенного на земельном участке	64:11:160501:863
9.	Сведения о земельных участках (землях общего пользования, территории общего пользования), посредством которых обеспечивается доступ	–



10.	Иные сведения	–
-----	---------------	---

**4. Пояснения к сведениям об уточняемом земельном участке с кадастровым номером: 64:11:160811:24**

1.	–
----	---

**Сведения об уточняемых земельных участках**

**1. Сведения о характерных точках границ уточняемого земельного участка с кадастровым номером 64:11:160811:22**

Система координат МСК-64, зона 3

Зона № 3

Обозначение характерных точек границ	Координаты, м				Метод определения координат	Формулы, примененные для расчета средней квадратической погрешности определения координат характерных точек границ (Mt), с подставленным и в такие формулы значениями и итоговые (вычисленные) значения Mt, м	Описание закрепления точки
	содержатся в Едином государственном реестре недвижимости		определены в результате выполнения комплексных кадастровых работ				
	X	Y	X	Y			
1	2	3	4	5	6	7	8
104	–	–	60108 3.93	32437 08.61	Метод спутниковых геодезических измерений (определений)	–	–
н24У	–	–	60108 3.05	32437 11.58	Метод спутниковых геодезических измерений (определений)	–	–
н25У	–	–	60108 4.96	32437 12.14	Метод спутниковых геодезических измерений (определений)	–	–

н26У	–	–	60108 3.18	32437 18.12	Метод спутниковых геодезических измерений (определений)	–	–
н27У	–	–	60108 1.58	32437 17.61	Метод спутниковых геодезических измерений (определений)	–	–
н28У	–	–	60108 0.02	32437 22.87	Метод спутниковых геодезических измерений (определений)	–	–
123	–	–	60104 0.22	32437 10.82	Метод спутниковых геодезических измерений (определений)	–	–
106	–	–	60104 5.15	32436 94.74	Метод спутниковых геодезических измерений (определений)	–	–
105	–	–	60104 9.14	32436 96.54	Метод спутниковых геодезических измерений (определений)	–	–
104	–	–	60108 3.93	32437 08.61	Метод спутниковых геодезических измерений (определений)	–	–

**2. Сведения о частях границ уточняемого земельного участка с кадастровым номером 64:11:160811:22**

Обозначение части границ		Горизонтальное проложение (S), м	Описание прохождения части границ	Сведения о согласовании местоположения границ (согласовано/спорное)
от т.	до т.			
1	2	3	4	5
–	–	–	–	–

**3. Сведения о характеристиках уточняемого земельного участка с кадастровым номером 64:11:160811:22**

№ п/п	Наименование характеристики земельного участка	Значение характеристики
1	2	3
1.	Адрес земельного участка	Саратовская область, р-н Духовницкий, рп Духовницкое, ул Полевая, д 28/2
1.1	Сведения о местоположении земельного участка (при отсутствии адреса) в структурированном в соответствии с федеральной информационной адресной системой виде	–
1.2	Дополнительные сведения о местоположении земельного участка	–
2.	Площадь земельного участка ± величина погрешности определения (вычисления) площади ( $P \pm \Delta P$ ), м <sup>2</sup>	658 кв.м ± 5.40 кв.м
3.	Формула, примененная для вычисления предельной погрешности определения площади земельного участка с подставленными значениями и итоговые (вычисленные) значения ( $\Delta P$ ), м <sup>2</sup>	$\Delta P = 2 * 0.10 * \sqrt{658} * \sqrt{((1 + 1.59^2)/(2 * 1.59))} = 5.40$
4.	Площадь земельного участка согласно сведениям Единого государственного реестра недвижимости ( $P_{\text{кад}}$ ), м <sup>2</sup>	553
5.	Оценка расхождения $P$ и $P_{\text{кад}}$ ( $P - P_{\text{кад}}$ ), м <sup>2</sup>	105 кв.м
6.	Предельные минимальный и максимальный размеры земельного участка ( $P_{\text{мин}}$ и $P_{\text{макс}}$ ), м <sup>2</sup>	500 2500
7.	Вид (виды) разрешенного использования	Для ведения личного подсобного хозяйства (приусадебный земельный участок)
7.1	Дополнительные сведения об использовании земельного участка	–
8.	Кадастровый или иной государственный учетный номер (инвентарный) здания, сооружения, объекта незавершенного строительства, расположенного на земельном участке	–
9.	Сведения о земельных участках (землях общего пользования, территории общего пользования),	–

	посредством которых обеспечивается доступ	
10.	Иные сведения	–

**4. Пояснения к сведениям об уточняемом земельном участке с кадастровым номером: 64:11:160811:22**

1.	–
----	---

**Сведения об уточняемых земельных участках**

**1. Сведения о характерных точках границ уточняемого земельного участка с кадастровым номером 64:11:160811:21**

Система координат МСК-64, зона 3

Зона № 3

Обозначение характерных точек границ	Координаты, м				Метод определения координат	Формулы, примененные для расчета средней квадратической погрешности определения координат характерных точек границ (Mt), с подставленным и в такие формулы значениями и итоговые (вычисленные) значения Mt, м	Описание закрепления точки
	содержатся в Едином государственном реестре недвижимости		определены в результате выполнения комплексных кадастровых работ				
	X	Y	X	Y			
1	2	3	4	5	6	7	8
н29У	–	–	60107 6.50	32437 37.94	Метод спутниковых геодезических измерений (определений)	–	–
н30У	–	–	60107 5.33	32437 41.96	Метод спутниковых геодезических измерений (определений)	–	–
н31У	–	–	60107 7.12	32437 42.49	Метод спутниковых геодезических измерений	–	–

					(определений)		
н32У	–	–	60107 3.81	32437 53.18	Метод спутниковых геодезических измерений (определений)	–	–
н33У	–	–	60103 4.55	32437 41.94	Метод спутниковых геодезических измерений (определений)	–	–
н34У	–	–	60103 0.93	32437 40.94	Метод спутниковых геодезических измерений (определений)	–	–
н35У	–	–	60103 5.64	32437 25.22	Метод спутниковых геодезических измерений (определений)	–	–
н36У	–	–	60104 4.41	32437 27.80	Метод спутниковых геодезических измерений (определений)	–	–
н37У	–	–	60105 0.33	32437 29.76	Метод спутниковых геодезических измерений (определений)	–	–
н38У	–	–	60105 4.01	32437 30.97	Метод спутниковых геодезических измерений (определений)	–	–
н29У	–	–	60107 6.50	32437 37.94	Метод спутниковых геодезических измерений (определений)	–	–

**2. Сведения о частях границ уточняемого земельного участка с кадастровым номером 64:11:160811:21**

Обозначение части границ		Горизонтальное проложение (S), м	Описание прохождения части границ	Сведения о согласовании местоположения границ (согласовано/спорное)
от т.	до т.			
1	2	3	4	5
—	—	—	—	—

### 3. Сведения о характеристиках уточняемого земельного участка с кадастровым номером 64:11:160811:21

№ п/п	Наименование характеристики земельного участка	Значение характеристики
1	2	3
1.	Адрес земельного участка	Саратовская область, р-н Духовницкий, рп Духовницкое, ул Полевая, д 30/2
1.1	Сведения о местоположении земельного участка (при отсутствии адреса) в структурированном в соответствии с федеральной информационной адресной системой виде	—
1.2	Дополнительные сведения о местоположении земельного участка	—
2.	Площадь земельного участка ± величина погрешности определения (вычисления) площади ( $P \pm \Delta P$ ), м <sup>2</sup>	701 кв.м ± 5.63 кв.м
3.	Формула, примененная для вычисления предельной погрешности определения площади земельного участка с подставленными значениями и итоговые (вычисленные) значения ( $\Delta P$ ), м <sup>2</sup>	$\Delta P = 2 * 0.10 * \sqrt{701} * \sqrt{((1 + 1.65^2)/(2 * 1.65))} = 5.63$
4.	Площадь земельного участка согласно сведениям Единого государственного реестра недвижимости ( $P_{\text{кад}}$ ), м <sup>2</sup>	545
5.	Оценка расхождения $P$ и $P_{\text{кад}}$ ( $P - P_{\text{кад}}$ ), м <sup>2</sup>	156 кв.м
6.	Предельные минимальный и максимальный размеры земельного участка ( $P_{\text{мин}}$ и $P_{\text{макс}}$ ), м <sup>2</sup>	500 2500
7.	Вид (виды) разрешенного использования	Для ведения личного подсобного хозяйства (приусадебный земельный участок)
7.1	Дополнительные сведения об использовании земельного участка	—

8.	Кадастровый или иной государственный учетный номер (инвентарный) здания, сооружения, объекта незавершенного строительства, расположенного на земельном участке	64:11:160811:43
9.	Сведения о земельных участках (землях общего пользования, территории общего пользования), посредством которых обеспечивается доступ	–
10.	Иные сведения	–

**4. Пояснения к сведениям об уточняемом земельном участке с кадастровым номером: 64:11:160811:21**

1.	–
----	---

**Сведения об уточняемых земельных участках**

**1. Сведения о характерных точках границ уточняемого земельного участка с кадастровым номером 64:11:160811:18**

Система координат МСК-64, зона 3

Зона № 3

Обозначение характерных точек границ	Координаты, м				Метод определения координат	Формулы, примененные для расчета средней квадратической погрешности определения координат характерных точек границ (Mt), с подставленным и в такие формулы значениями и итоговые (вычисленные) значения Mt, м	Описание закрепления точки
	содержатся в Едином государственном реестре недвижимости		определены в результате выполнения комплексных кадастровых работ				
	X	Y	X	Y			
1	2	3	4	5	6	7	8
н39У	–	–	60106 9.14	32437 67.29	Метод спутниковых геодезических измерений (определений)	–	–
н40У	–	–	60106 7.39	32437 75.83	Метод спутниковых	–	–

					геодезических измерений (определений)		
н41У	–	–	60106 6.12	32437 75.41	Метод спутниковых геодезических измерений (определений)	–	–
140	–	–	60106 3.47	32437 83.53	Метод спутниковых геодезических измерений (определений)	–	–
124	–	–	60106 0.18	32437 82.48	Метод спутниковых геодезических измерений (определений)	–	–
137	–	–	60103 4.90	32437 74.32	Метод спутниковых геодезических измерений (определений)	–	–
136	–	–	60102 9.44	32437 72.57	Метод спутниковых геодезических измерений (определений)	–	–
136	–	–	60102 9.44	32437 72.57	Метод спутниковых геодезических измерений (определений)	–	–
139	–	–	60102 4.97	32437 71.10	Метод спутниковых геодезических измерений (определений)	–	–
н42У	–	–	60102 2.64	32437 70.41	Метод спутниковых геодезических измерений (определений)	–	–
н43У	–	–	60102	32437	Метод	–	–



			6.72	55.57	спутниковых геодезических измерений (определений)		
н39У	–	–	60106 9.14	32437 67.29	Метод спутниковых геодезических измерений (определений)	–	–

**2. Сведения о частях границ уточняемого земельного участка с кадастровым номером 64:11:160811:18**

Обозначение части границ		Горизонтальное проложение (S), м	Описание прохождения части границ	Сведения о согласовании местоположения границ (согласовано/спорное)
от т.	до т.			
1	2	3	4	5
–	–	–	–	–

**3. Сведения о характеристиках уточняемого земельного участка с кадастровым номером 64:11:160811:18**

№ п/п	Наименование характеристики земельного участка	Значение характеристики
1	2	3
1.	Адрес земельного участка	Саратовская область, р-н Духовницкий, рп Духовницкое, ул Полевая, д 32/2
1.1	Сведения о местоположении земельного участка (при отсутствии адреса) в структурированном в соответствии с федеральной информационной адресной системой виде	–
1.2	Дополнительные сведения о местоположении земельного участка	–
2.	Площадь земельного участка ± величина погрешности определения (вычисления) площади ( $P \pm \Delta P$ ), м <sup>2</sup>	711 кв.м ± 5.67 кв.м
3.	Формула, примененная для вычисления предельной погрешности определения площади земельного участка с подставленными значениями и итоговые (вычисленные) значения ( $\Delta P$ ), м <sup>2</sup>	$\Delta P = 2 * 0.10 * \sqrt{711} * \sqrt{((1 + 1.66^2)/(2 * 1.66))} = 5.67$
4.	Площадь земельного участка согласно сведениям Единого государственного реестра недвижимости ( $P_{\text{кад}}$ ), м <sup>2</sup>	554



						(вычисленные) значения Mt, м	
1	2	3	4	5	6	7	8
н32У	–	–	60107 3.81	32437 53.18	Метод спутниковых геодезических измерений (определений)	–	–
н39У	–	–	60106 9.14	32437 67.29	Метод спутниковых геодезических измерений (определений)	–	–
н43У	–	–	60102 6.72	32437 55.57	Метод спутниковых геодезических измерений (определений)	–	–
н44У	–	–	60102 1.65	32437 54.17	Метод спутниковых геодезических измерений (определений)	–	–
н45У	–	–	60102 4.13	32437 44.60	Метод спутниковых геодезических измерений (определений)	–	–
н46У	–	–	60103 3.13	32437 47.20	Метод спутниковых геодезических измерений (определений)	–	–
н33У	–	–	60103 4.55	32437 41.94	Метод спутниковых геодезических измерений (определений)	–	–
н32У	–	–	60107 3.81	32437 53.18	Метод спутниковых геодезических измерений (определений)	–	–

–	–	–	–	–	–	–	–
н47У	–	–	60103 7.51	32437 53.89	Метод спутниковых геодезических измерений (определений)	–	–
н48У	–	–	60103 7.45	32437 54.08	Метод спутниковых геодезических измерений (определений)	–	–
н49У	–	–	60103 7.26	32437 54.02	Метод спутниковых геодезических измерений (определений)	–	–
н50У	–	–	60103 7.32	32437 53.83	Метод спутниковых геодезических измерений (определений)	–	–
н47У	–	–	60103 7.51	32437 53.89	Метод спутниковых геодезических измерений (определений)	–	–

**2. Сведения о частях границ уточняемого земельного участка с кадастровым номером 64:11:160811:19**

Обозначение части границ		Горизонтальное проложение (S), м	Описание прохождения части границ	Сведения о согласовании местоположения границ (согласовано/спорное)
от т.	до т.			
1	2	3	4	5
–	–	–	–	–

**3. Сведения о характеристиках уточняемого земельного участка с кадастровым номером 64:11:160811:19**

№ п/п	Наименование характеристики земельного участка	Значение характеристики
1	2	3
1.	Адрес земельного участка	Саратовская область, р-н Духовницкий, рп

		Духовницкое, ул Полевая, д 32/1
1.1	Сведения о местоположении земельного участка (при отсутствии адреса) в структурированном в соответствии с федеральной информационной адресной системой виде	–
1.2	Дополнительные сведения о местоположении земельного участка	–
2.	Площадь земельного участка $\pm$ величина погрешности определения (вычисления) площади ( $P \pm \Delta P$ ), м <sup>2</sup>	699 кв.м $\pm$ 5.97 кв.м
3.	Формула, примененная для вычисления предельной погрешности определения площади земельного участка с подставленными значениями и итоговые (вычисленные) значения ( $\Delta P$ ), м <sup>2</sup>	$\Delta P = 2 * 0.10 * \sqrt{699} * \sqrt{((1 + 2.06^2)/(2 * 2.06))} = 5.97$
4.	Площадь земельного участка согласно сведениям Единого государственного реестра недвижимости ( $P_{\text{кад}}$ ), м <sup>2</sup>	535
5.	Оценка расхождения $P$ и $P_{\text{кад}}$ ( $P - P_{\text{кад}}$ ), м <sup>2</sup>	164 кв.м
6.	Предельные минимальный и максимальный размеры земельного участка ( $P_{\text{мин}}$ и $P_{\text{макс}}$ ), м <sup>2</sup>	500 2500
7.	Вид (виды) разрешенного использования	Для ведения личного подсобного хозяйства (приусадебный земельный участок)
7.1	Дополнительные сведения об использовании земельного участка	–
8.	Кадастровый или иной государственный учетный номер (инвентарный) здания, сооружения, объекта незавершенного строительства, расположенного на земельном участке	–
9.	Сведения о земельных участках (землях общего пользования, территории общего пользования), посредством которых обеспечивается доступ	–
10.	Иные сведения	–
<b>4. Пояснения к сведениям об уточняемом земельном участке с кадастровым номером: <u>64:11:160811:19</u></b>		
1.	–	
<b>Сведения об уточняемых земельных участках</b>		

**1. Сведения о характерных точках границ уточняемого земельного участка с кадастровым номером 64:11:160811:16**

Система координат МСК-64, зона 3

Зона № 3

Обозначение характерных точек границ	Координаты, м				Метод определения координат	Формулы, примененные для расчета средней квадратической погрешности определения координат характерных точек границ (Mt), с подставленным и в такие формулы значениями и итоговые (вычисленные) значения Mt, м	Описание закрепления точки
	содержатся в Едином государственном реестре недвижимости		определены в результате выполнения комплексных кадастровых работ				
	X	Y	X	Y			
1	2	3	4	5	6	7	8
127	–	–	60105 8.82	32437 98.65	Метод спутниковых геодезических измерений (определений)	–	–
154	–	–	60105 9.02	32437 99.92	Метод спутниковых геодезических измерений (определений)	–	–
153	–	–	60105 6.89	32438 06.17	Метод спутниковых геодезических измерений (определений)	–	–
152	–	–	60105 5.41	32438 10.30	Метод спутниковых геодезических измерений (определений)	–	–
151	–	–	60105 4.73	32438 12.40	Метод спутниковых геодезических	–	–

					измерений (определений)		
150	–	–	60104 6.12	32438 09.27	Метод спутниковых геодезических измерений (определений)	–	–
164	–	–	60103 0.44	32438 04.74	Метод спутниковых геодезических измерений (определений)	–	–
163	–	–	60103 0.23	32438 05.37	Метод спутниковых геодезических измерений (определений)	–	–
н51У	–	–	60102 7.06	32438 04.50	Метод спутниковых геодезических измерений (определений)	–	–
н52У	–	–	60101 9.13	32438 01.57	Метод спутниковых геодезических измерений (определений)	–	–
н53У	–	–	60102 0.75	32437 96.96	Метод спутниковых геодезических измерений (определений)	–	–
н54У	–	–	60101 4.25	32437 94.76	Метод спутниковых геодезических измерений (определений)	–	–
н55У	–	–	60101 7.50	32437 84.79	Метод спутниковых геодезических измерений (определений)	–	–
138	–	–	60102 0.11	32437 85.68	Метод спутниковых	–	–

					геодезических измерений (определений)		
132	–	–	60102 3.77	32437 86.87	Метод спутниковых геодезических измерений (определений)	–	–
132	–	–	60102 3.77	32437 86.87	Метод спутниковых геодезических измерений (определений)	–	–
131	–	–	60102 5.13	32437 87.32	Метод спутниковых геодезических измерений (определений)	–	–
130	–	–	60103 1.16	32437 89.40	Метод спутниковых геодезических измерений (определений)	–	–
129	–	–	60103 4.44	32437 90.49	Метод спутниковых геодезических измерений (определений)	–	–
128	–	–	60103 6.30	32437 91.09	Метод спутниковых геодезических измерений (определений)	–	–
127	–	–	60105 8.82	32437 98.65	Метод спутниковых геодезических измерений (определений)	–	–

**2. Сведения о частях границ уточняемого земельного участка с кадастровым номером 64:11:160811:16**

Обозначение части границ		Горизонтальное проложение (S), м	Описание прохождения части границ	Сведения о согласовании местоположения границ (согласовано/спорное)
от т.	до т.			



1	2	3	4	5
–	–	–	–	–

**3. Сведения о характеристиках уточняемого земельного участка с кадастровым номером 64:11:160811:16**

№ п/п	Наименование характеристики земельного участка	Значение характеристики
1	2	3
1.	Адрес земельного участка	Саратовская область, р-н Духовницкий, рп Духовницкое, ул Полевая, д 34/2
1.1	Сведения о местоположении земельного участка (при отсутствии адреса) в структурированном в соответствии с федеральной информационной адресной системой виде	–
1.2	Дополнительные сведения о местоположении земельного участка	–
2.	Площадь земельного участка ± величина погрешности определения (вычисления) площади ( $P \pm \Delta P$ ), м <sup>2</sup>	620 кв.м ± 5.27 кв.м
3.	Формула, примененная для вычисления предельной погрешности определения площади земельного участка с подставленными значениями и итоговые (вычисленные) значения ( $\Delta P$ ), м <sup>2</sup>	$\Delta P = 2 * 0.10 * \sqrt{620} * \sqrt{((1 + 1.62^2)/(2 * 1.62))} = 5.27$
4.	Площадь земельного участка согласно сведениям Единого государственного реестра недвижимости ( $P_{\text{кад}}$ ), м <sup>2</sup>	495
5.	Оценка расхождения $P$ и $P_{\text{кад}}$ ( $P - P_{\text{кад}}$ ), м <sup>2</sup>	125 кв.м
6.	Предельные минимальный и максимальный размеры земельного участка ( $P_{\text{мин}}$ и $P_{\text{макс}}$ ), м <sup>2</sup>	500 2500
7.	Вид (виды) разрешенного использования	Для ведения личного подсобного хозяйства (приусадебный земельный участок)
7.1	Дополнительные сведения об использовании земельного участка	–
8.	Кадастровый или иной государственный учетный номер (инвентарный) здания, сооружения, объекта незавершенного строительства, расположенного на земельном участке	–

9.	Сведения о земельных участках (землях общего пользования, территории общего пользования), посредством которых обеспечивается доступ	–
10.	Иные сведения	–

**4. Пояснения к сведениям об уточняемом земельном участке с кадастровым номером: 64:11:160811:16**

1.	–
----	---

**Сведения об уточняемых земельных участках, необходимые для исправления реестровых ошибок в сведениях о местоположении их границ**

**1. Сведения о характерных точках границ уточняемого земельного участка с кадастровым номером 64:11:160811:4**

Система координат МСК-64, зона 3

Зона № 3

Обозначение характерных точек границ	Координаты, м				Метод определения координат	Формулы, примененные для расчета средней квадратической погрешности определения координат характерных точек границ (Mt), с подставленными в такие формулы значениями и итоговые (вычисленные) значения Mt, м	Описание закрепления точки
	содержатся в Едином государственном реестре недвижимости		определены в ходе выполнения комплексных кадастровых работ				
	X	Y	X	Y			
1	2	3	4	5	6	7	8
1	60116 8.09	32436 20.95	60116 1.85	32436 21.61	Метод спутниковых геодезических измерений (определений)	–	–
2	60116 6.22	32436 25.58	60115 9.98	32436 26.24	Метод спутниковых геодезических измерений (определений)	–	–
3	60116 0.57	32436 23.29	60115 4.77	32436 24.12	Метод спутниковых геодезических измерений	–	–

					(определений)		
4	60115 8.93	32436 27.31	60115 2.54	32436 30.50	Метод спутниковых геодезических измерений (определений)	–	–
5	60115 8.03	32436 29.54	60115 7.59	32436 32.56	Метод спутниковых геодезических измерений (определений)	–	–
6	60116 3.83	32436 31.90	60115 4.86	32436 41.38	Метод спутниковых геодезических измерений (определений)	–	–
7	60116 0.01	32436 41.30	60114 9.36	32436 39.44	Метод спутниковых геодезических измерений (определений)	–	–
8	60115 4.21	32436 38.95	60113 6.48	32436 34.84	Метод спутниковых геодезических измерений (определений)	–	–
9	60114 2.68	32436 34.27	60111 4.98	32436 27.21	Метод спутниковых геодезических измерений (определений)	–	–
10	60112 1.56	32436 25.52	60112 1.67	32436 06.29	Метод спутниковых геодезических измерений (определений)	–	–
11	60112 8.95	32436 05.10	–	–	–	–	–
1	60116 8.09	32436 20.95	60116 1.85	32436 21.61	Метод спутниковых геодезических измерений (определений)	–	–

**2. Сведения о частях границ уточняемого земельного участка с кадастровым номером 64:11:160811:4**

Обозначение части границ		Горизонтальное проложение (S), м	Описание прохождения части границ	Сведения о согласовании местоположения границ (согласовано/спорное)
от г.	до г.			
1	2	3	4	5
–	–	–	–	–

**3. Сведения о характеристиках уточняемого земельного участка с кадастровым номером 64:11:160811:4**

№ п/п	Наименование характеристики	Значение характеристики
1	2	3
1.	Адрес земельного участка	–
1.1	Сведения о местоположении земельного участка (при отсутствии адреса) в структурированном в соответствии с федеральной информационной адресной системой виде	Саратовская область, р-н Духовницкий, рп Духовницкое, ул Молодежная, д 49/1
1.2	Дополнительные сведения о местоположении земельного участка	–
2.	Площадь земельного участка ± величина предельной погрешности определения (вычисления) площади ( $P \pm \Delta P$ ), м <sup>2</sup>	874 кв.м ± 6.04 кв.м
3.	Формула, примененная для вычисления предельной погрешности определения площади земельного участка с подставленными значениями ( $\Delta P$ ), м <sup>2</sup>	$\Delta P = 2 * 0.10 * \sqrt{874} * \sqrt{((1 + 1.34^2)/(2 * 1.34))} = 6.04$
4.	Площадь земельного участка согласно сведениям Единого государственного реестра недвижимости ( $P_{\text{кад}}$ ), м <sup>2</sup>	874
5.	Оценка расхождения $P$ и $P_{\text{кад}}$ ( $P - P_{\text{кад}}$ ), м <sup>2</sup>	0 кв.м
6.	Предельные минимальный и максимальный размеры земельного участка ( $P_{\text{мин}}$ и $P_{\text{макс}}$ ), м <sup>2</sup>	500 2500
7.	Кадастровый номер или иной государственный учетный номер (инвентарный) объекта недвижимости, расположенного на земельном участке	–
8.	Вид (виды) разрешенного использования	Для ведения личного подсобного

		хозяйства (приусадебный земельный участок)
8.1	Дополнительные сведения об использовании земельного участка	—
9.	Сведения о земельных участках (землях общего пользования, территории общего пользования), посредством которых обеспечивается доступ	—
10.	Иные сведения	—

**4. Пояснения к сведениям об уточняемом земельном участке с кадастровым номером: 64:11:160811:4**

1.	—
----	---

**Сведения об уточняемых земельных участках, необходимые для исправления реестровых ошибок в сведениях о местоположении их границ**

**1. Сведения о характерных точках границ уточняемого земельного участка с кадастровым номером 64:11:160811:37**

Система координат МСК-64, зона 3

Зона № 3

Обозначение характерных точек границ	Координаты, м				Метод определения координат	Формулы, примененные для расчета средней квадратической погрешности определения координат характерных точек границ (Mt), с подставленными в такие формулы значениями и итоговые (вычисленные) значения Mt, м	Описание закрепления точки
	содержатся в Едином государственном реестре недвижимости		определены в ходе выполнения комплексных кадастровых работ				
	X	Y	X	Y			
1	2	3	4	5	6	7	8
12	60113 9.14	32436 92.75	60113 1.63	32436 91.55	Метод спутниковых геодезических измерений (определений)	—	—
13	60113 8.25	32436 95.62	60113 0.74	32436 94.42	Метод спутниковых геодезических измерений (определений)	—	—

14	60113 7.68	32436 95.41	60113 0.37	32436 94.28	Метод спутниковых геодезических измерений (определений)	–	–
15	60110 6.06	32436 83.45	60109 8.55	32436 82.25	Метод спутниковых геодезических измерений (определений)	–	–
16	60110 6.97	32436 80.58	60109 9.46	32436 79.38	Метод спутниковых геодезических измерений (определений)	–	–
12	60113 9.14	32436 92.75	60113 1.63	32436 91.55	Метод спутниковых геодезических измерений (определений)	–	–

**2. Сведения о частях границ уточняемого земельного участка с кадастровым номером 64:11:160811:37**

Обозначение части границ		Горизонтальное проложение (S), м	Описание прохождения части границ	Сведения о согласовании местоположения границ (согласовано/спорное)
от г.	до г.			
1	2	3	4	5
–	–	–	–	–

**3. Сведения о характеристиках уточняемого земельного участка с кадастровым номером 64:11:160811:37**

№ п/п	Наименование характеристики	Значение характеристики
1	2	3
1.	Адрес земельного участка	–
1.1	Сведения о местоположении земельного участка (при отсутствии адреса) в структурированном в соответствии с федеральной информационной адресной системой виде	Саратовская область, р-н Духовницкий, рп Духовницкое, ул Молодежная, д 49А
1.2	Дополнительные сведения о местоположении земельного участка	–

2.	Площадь земельного участка ± величина предельной погрешности определения (вычисления) площади ( $P \pm \Delta P$ ), м <sup>2</sup>	103 кв.м ± 2.34 кв.м
3.	Формула, примененная для вычисления предельной погрешности определения площади земельного участка с подставленными значениями ( $\Delta P$ ), м <sup>2</sup>	$\Delta P = 2 * 0.10 * \sqrt{103} * \sqrt{((1 + 2.20^2)/(2 * 2.20))} = 2.34$
4.	Площадь земельного участка согласно сведениям Единого государственного реестра недвижимости ( $P_{\text{кад}}$ ), м <sup>2</sup>	103
5.	Оценка расхождения $P$ и $P_{\text{кад}}$ ( $P - P_{\text{кад}}$ ), м <sup>2</sup>	0 кв.м
6.	Предельные минимальный и максимальный размеры земельного участка ( $P_{\text{мин}}$ и $P_{\text{макс}}$ ), м <sup>2</sup>	500 2500
7.	Кадастровый номер или иной государственный учетный номер (инвентарный) объекта недвижимости, расположенного на земельном участке	—
8.	Вид (виды) разрешенного использования	Для индивидуального жилищного строительства
8.1	Дополнительные сведения об использовании земельного участка	—
9.	Сведения о земельных участках (землях общего пользования, территории общего пользования), посредством которых обеспечивается доступ	—
10.	Иные сведения	—

**4. Пояснения к сведениям об уточняемом земельном участке с кадастровым номером: 64:11:160811:37**

1. —

**Сведения об уточняемых земельных участках, необходимые для исправления реестровых ошибок в сведениях о местоположении их границ**

**1. Сведения о характерных точках границ уточняемого земельного участка с кадастровым номером 64:11:160811:38**

Система координат МСК-64, зона 3

Зона № 3

Обозначение характерных точек границ	Координаты, м		Метод определения координат	Формулы, примененные для расчета средней квадратической погрешности	Описание закрепления точки
	содержатся в Едином государственном реестре	определены в ходе выполнения комплексных			

	недвижимости		кадастровых работ			определения координат характерных точек границ (Mt), с подставленными в такие формулы значениями и итоговые (вычисленные) значения Mt, м	
	X	Y	X	Y			
1	2	3	4	5	6	7	8
17	60114 9.11	32436 60.98	60114 1.60	32436 59.78	Метод спутниковых геодезических измерений (определений)	–	–
18	60114 5.60	32436 72.17	60113 8.09	32436 70.97	Метод спутниковых геодезических измерений (определений)	–	–
19	60114 1.65	32436 84.76	60113 4.14	32436 83.56	Метод спутниковых геодезических измерений (определений)	–	–
12	60113 9.14	32436 92.75	60113 1.63	32436 91.55	Метод спутниковых геодезических измерений (определений)	–	–
15	60110 6.97	32436 80.58	60109 9.46	32436 79.38	Метод спутниковых геодезических измерений (определений)	–	–
20	60111 6.90	32436 48.88	60110 8.68	32436 47.97	Метод спутниковых геодезических измерений (определений)	–	–
17	60114 9.11	32436 60.98	60114 1.60	32436 59.78	Метод спутниковых геодезических измерений	–	–



					(определений)		
<b>2. Сведения о частях границ уточняемого земельного участка с кадастровым номером 64:11:160811:38</b>							
Обозначение части границ		Горизонтальное проложение (S), м	Описание прохождения части границ	Сведения о согласовании местоположения границ (согласовано/спорное)			
от г.	до г.						
1	2	3	4	5			
–	–	–	–	–			
<b>3. Сведения о характеристиках уточняемого земельного участка с кадастровым номером 64:11:160811:38</b>							
№ п/п	Наименование характеристики			Значение характеристики			
1	2			3			
1.	Адрес земельного участка			–			
1.1	Сведения о местоположении земельного участка (при отсутствии адреса) в структурированном в соответствии с федеральной информационной адресной системой виде			Саратовская область, р-н Духовницкий, рп Духовницкое, ул Молодежная, д 49А			
1.2	Дополнительные сведения о местоположении земельного участка			–			
2.	Площадь земельного участка ± величина предельной погрешности определения (вычисления) площади (P ± ΔP), м <sup>2</sup>			1143 кв.м ± 6.76 кв.м			
3.	Формула, примененная для вычисления предельной погрешности определения площади земельного участка с подставленными значениями (ΔP), м <sup>2</sup>			$\Delta P = 2 * 0.10 * \sqrt{1143} * \sqrt{((1 + 1.03^2)/(2 * 1.03))} = 6.76$			
4.	Площадь земельного участка согласно сведениям Единого государственного реестра недвижимости (P <sub>кад</sub> ), м <sup>2</sup>			1143			
5.	Оценка расхождения P и P <sub>кад</sub> (P - P <sub>кад</sub> ), м <sup>2</sup>			0 кв.м			
6.	Предельные минимальный и максимальный размеры земельного участка (P <sub>мин</sub> и P <sub>макс</sub> ), м <sup>2</sup>			500 2500			
7.	Кадастровый номер или иной государственный учетный номер (инвентарный) объекта недвижимости, расположенного на земельном участке			64:11:160501:559			

8.	Вид (виды) разрешенного использования	Для индивидуального жилищного строительства
8.1	Дополнительные сведения об использовании земельного участка	—
9.	Сведения о земельных участках (землях общего пользования, территории общего пользования), посредством которых обеспечивается доступ	—
10.	Иные сведения	—

**4. Пояснения к сведениям об уточняемом земельном участке с кадастровым номером: 64:11:160811:38**

1.	—
----	---

**Сведения об уточняемых земельных участках, необходимые для исправления реестровых ошибок в сведениях о местоположении их границ**

**1. Сведения о характерных точках границ уточняемого земельного участка с кадастровым номером 64:11:160811:7**

Система координат МСК-64, зона 3

Зона № 3

Обозначение характерных точек границ	Координаты, м				Метод определения координат	Формулы, примененные для расчета средней квадратической погрешности определения координат характерных точек границ (Mt), с подставленными в такие формулы значениями и итоговые (вычисленные) значения Mt, м	Описание закрепления точки
	содержатся в Едином государственном реестре недвижимости		определены в ходе выполнения комплексных кадастровых работ				
	X	Y	X	Y			
1	2	3	4	5	6	7	8
14	60113 7.69	32436 95.41	60113 0.37	32436 94.28	Метод спутниковых геодезических измерений (определений)	—	—
21	60113 7.18	32436 96.83	60112 7.74	32437 00.97	Метод спутниковых геодезических измерений	—	—

					(определений)		
22	60113 5.40	32437 01.92	60112 5.57	32437 06.57	Метод спутниковых геодезических измерений (определений)	–	–
23	60113 3.56	32437 07.12	60113 0.95	32437 08.50	Метод спутниковых геодезических измерений (определений)	–	–
24	60113 8.70	32437 09.19	60112 7.68	32437 17.57	Метод спутниковых геодезических измерений (определений)	–	–
25	60113 5.34	32437 18.52	60112 1.72	32437 15.15	Метод спутниковых геодезических измерений (определений)	–	–
26	60113 0.08	32437 16.39	60111 1.37	32437 11.27	Метод спутниковых геодезических измерений (определений)	–	–
27	60111 9.57	32437 12.43	60109 7.54	32437 06.65	Метод спутниковых геодезических измерений (определений)	–	–
28	60110 5.20	32437 07.60	60109 4.67	32437 05.63	Метод спутниковых геодезических измерений (определений)	–	–
29	60110 2.33	32437 06.58	60109 1.24	32437 04.42	Метод спутниковых геодезических измерений (определений)	–	–
14	60109 8.37	32437 05.19	60109 8.55	32436 82.25	Метод спутниковых геодезических	–	–

					измерений (определений)		
30	60109 9.96	32437 00.66	–	–	–	–	–
31	60110 1.79	32436 95.48	–	–	–	–	–
32	60110 3.26	32436 91.33	–	–	–	–	–
33	60110 3.99	32436 89.26	–	–	–	–	–
34	60110 6.06	32436 83.45	–	–	–	–	–
14	60113 7.69	32436 95.41	60113 0.37	32436 94.28	Метод спутниковых геодезических измерений (определений)	–	–

**2. Сведения о частях границ уточняемого земельного участка с кадастровым номером 64:11:160811:7**

Обозначение части границ		Горизонтальное проложение (S), м	Описание прохождения части границ	Сведения о согласовании местоположения границ (согласовано/спорное)
от т.	до т.			
1	2	3	4	5
–	–	–	–	–

**3. Сведения о характеристиках уточняемого земельного участка с кадастровым номером 64:11:160811:7**

№ п/п	Наименование характеристики	Значение характеристики
1	2	3
1.	Адрес земельного участка	–
1.1	Сведения о местоположении земельного участка (при отсутствии адреса) в структурированном в соответствии с федеральной информационной адресной системой виде	Саратовская область, р-н Духовницкий, рп Духовницкое, ул Молодежная, д 53/1
1.2	Дополнительные сведения о местоположении земельного участка	–

2.	Площадь земельного участка ± величина предельной погрешности определения (вычисления) площади ( $P \pm \Delta P$ ), м <sup>2</sup>	819 кв.м ± 5.74 кв.м
3.	Формула, примененная для вычисления предельной погрешности определения площади земельного участка с подставленными значениями ( $\Delta P$ ), м <sup>2</sup>	$\Delta P = 2 * 0.10 * \sqrt{819} * \sqrt{((1 + 1.12^2)/(2 * 1.12))} = 5.74$
4.	Площадь земельного участка согласно сведениям Единого государственного реестра недвижимости ( $P_{\text{кад}}$ ), м <sup>2</sup>	819
5.	Оценка расхождения $P$ и $P_{\text{кад}}$ ( $P - P_{\text{кад}}$ ), м <sup>2</sup>	0 кв.м
6.	Предельные минимальный и максимальный размеры земельного участка ( $P_{\text{мин}}$ и $P_{\text{макс}}$ ), м <sup>2</sup>	500 2500
7.	Кадастровый номер или иной государственный учетный номер (инвентарный) объекта недвижимости, расположенного на земельном участке	64:11:160501:562
8.	Вид (виды) разрешенного использования	Для ведения личного подсобного хозяйства (приусадебный земельный участок)
8.1	Дополнительные сведения об использовании земельного участка	—
9.	Сведения о земельных участках (землях общего пользования, территории общего пользования), посредством которых обеспечивается доступ	—
10.	Иные сведения	—

**4. Пояснения к сведениям об уточняемом земельном участке с кадастровым номером: 64:11:160811:7**

1. —

**Сведения об уточняемых земельных участках, необходимые для исправления реестровых ошибок в сведениях о местоположении их границ**

**1. Сведения о характерных точках границ уточняемого земельного участка с кадастровым номером 64:11:160811:9**

Система координат МСК-64, зона 3

Зона № 3

Обозначение	Координаты, м	Метод	Формулы,	Описание
-------------	---------------	-------	----------	----------

ние характерн ых точек границ	содержатся в Едином государственно м реестре недвижимости		определены в ходе выполнения комплексных кадастровых работ		определения координат	примененные для расчета средней квадратической погрешности определения координат характерных точек границ (Mt), с подставленными в такие формулы значениями и итоговые (вычисленные) значения Mt, м	закреплен ия точки
	X	Y	X	Y			
1	2	3	4	5	6	7	8
35	60112 2.51	32437 35.61	60111 4.14	32437 33.92	Метод спутниковых геодезических измерений (определений)	—	—
36	60112 1.92	32437 37.26	60111 2.30	32437 39.10	Метод спутниковых геодезических измерений (определений)	—	—
37	60112 0.67	32437 40.79	60111 8.85	32437 41.44	Метод спутниковых геодезических измерений (определений)	—	—
38	60112 7.22	32437 43.13	60110 9.76	32437 66.97	Метод спутниковых геодезических измерений (определений)	—	—
39	60111 8.13	32437 68.66	60110 4.90	32437 65.26	Метод спутниковых геодезических измерений (определений)	—	—
40	60111 3.27	32437 66.95	60109 9.43	32437 63.33	Метод спутниковых геодезических измерений (определений)	—	—
41	60110	32437	60107	32437	Метод	—	—

	7.80	65.02	9.07	56.28	спутниковых геодезических измерений (определений)		
42	60108 7.30	32437 58.42	60108 3.26	32437 42.99	Метод спутниковых геодезических измерений (определений)	–	–
43	60109 5.42	32437 32.12	60108 7.56	32437 23.84	Метод спутниковых геодезических измерений (определений)	–	–
44	60109 6.19	32437 29.96	60109 1.11	32437 25.32	Метод спутниковых геодезических измерений (определений)	–	–
45	60109 6.82	32437 28.16	60111 1.69	32437 33.05	Метод спутниковых геодезических измерений (определений)	–	–
46	60109 7.36	32437 26.66	–	–	–	–	–
47	60109 9.61	32437 27.47	–	–	–	–	–
48	60112 0.06	32437 34.74	–	–	–	–	–
35	60112 2.51	32437 35.61	60111 4.14	32437 33.92	Метод спутниковых геодезических измерений (определений)	–	–

**2. Сведения о частях границ уточняемого земельного участка с кадастровым номером 64:11:160811:9**

Обозначение части границ		Горизонтальное проложение (S), м	Описание прохождения части границ	Сведения о согласовании местоположения границ (согласовано/спорное)
от г.	до г.			
1	2	3	4	5

–	–	–	–	–
<b>3. Сведения о характеристиках уточняемого земельного участка с кадастровым номером 64:11:160811:9</b>				
№ п/п	Наименование характеристики	Значение характеристики		
1	2	3		
1.	Адрес земельного участка	–		
1.1	Сведения о местоположении земельного участка (при отсутствии адреса) в структурированном в соответствии с федеральной информационной адресной системой виде	Саратовская область, р-н Духовницкий, рп Духовницкое, ул Молодежная, д 55		
1.2	Дополнительные сведения о местоположении земельного участка	–		
2.	Площадь земельного участка ± величина предельной погрешности определения (вычисления) площади (P ± ΔP), м <sup>2</sup>	1065 кв.м ± 6.54 кв.м		
3.	Формула, примененная для вычисления предельной погрешности определения площади земельного участка с подставленными значениями (ΔP), м <sup>2</sup>	$\Delta P = 2 * 0.10 * \sqrt{1065} * \sqrt{((1 + 1.08^2)/(2 * 1.08))} = 6.54$		
4.	Площадь земельного участка согласно сведениям Единого государственного реестра недвижимости (P <sub>кад</sub> ), м <sup>2</sup>	1051		
5.	Оценка расхождения P и P <sub>кад</sub> (P - P <sub>кад</sub> ), м <sup>2</sup>	14 кв.м		
6.	Предельные минимальный и максимальный размеры земельного участка (P <sub>мин</sub> и P <sub>макс</sub> ), м <sup>2</sup>	500 2500		
7.	Кадастровый номер или иной государственный учетный номер (инвентарный) объекта недвижимости, расположенного на земельном участке	64:11:160501:566, 64:11:160811:32, 64:11:160811:33, 64:11:160811:34, 64:11:160811:35, 64:11:160811:36		
8.	Вид (виды) разрешенного использования	Для ведения личного подсобного хозяйства (приусадебный земельный участок)		
8.1	Дополнительные сведения об использовании земельного участка	–		



9.	Сведения о земельных участках (землях общего пользования, территории общего пользования), посредством которых обеспечивается доступ	–
10.	Иные сведения	–

**4. Пояснения к сведениям об уточняемом земельном участке с кадастровым номером: 64:11:160811:9**

1.	–
----	---

**Сведения об уточняемых земельных участках, необходимые для исправления реестровых ошибок в сведениях о местоположении их границ**

**1. Сведения о характерных точках границ уточняемого земельного участка с кадастровым номером 64:11:160811:10**

Система координат МСК-64, зона 3

Зона № 3

Обозначение характерных точек границ	Координаты, м				Метод определения координат	Формулы, примененные для расчета средней квадратической погрешности определения координат характерных точек границ (Mt), с подставленными в такие формулы значениями и итоговые (вычисленные) значения Mt, м	Описание закрепления точки
	содержатся в Едином государственном реестре недвижимости		определены в ходе выполнения комплексных кадастровых работ				
	X	Y	X	Y			
1	2	3	4	5	6	7	8
39	60111 3.27	32437 66.95	60110 4.90	32437 65.26	Метод спутниковых геодезических измерений (определений)	–	–
38	60111 8.13	32437 68.66	60110 9.76	32437 66.97	Метод спутниковых геодезических измерений (определений)	–	–
49	60111 1.25	32437 88.43	60110 2.73	32437 87.22	Метод спутниковых геодезических измерений	–	–

					(определений)		
50	60110 6.00	32437 86.58	60109 7.80	32437 84.95	Метод спутниковых геодезических измерений (определений)	–	–
51	60109 3.56	32437 82.20	60108 5.19	32437 80.51	Метод спутниковых геодезических измерений (определений)	–	–
52	60108 3.39	32437 78.41	60107 5.24	32437 75.99	Метод спутниковых геодезических измерений (определений)	–	–
53	60108 0.65	32437 77.44	60107 2.50	32437 75.02	Метод спутниковых геодезических измерений (определений)	–	–
41	60108 1.97	32437 73.56	60107 9.07	32437 56.28	Метод спутниковых геодезических измерений (определений)	–	–
40	60108 2.65	32437 71.62	60109 9.43	32437 63.33	Метод спутниковых геодезических измерений (определений)	–	–
54	60108 3.52	32437 69.17	–	–	–	–	–
55	60108 4.38	32437 66.73	–	–	–	–	–
56	60108 5.74	32437 62.95	–	–	–	–	–
57	60108 7.30	32437 58.42	–	–	–	–	–
58	60110 7.80	32437 65.02	–	–	–	–	–

39	60111 3.27	32437 66.95	60110 4.90	32437 65.26	Метод спутниковых геодезических измерений (определений)	–	–
----	---------------	----------------	---------------	----------------	---	---	---

**2. Сведения о частях границ уточняемого земельного участка с кадастровым номером 64:11:160811:10**

Обозначение части границ		Горизонтальное проложение (S), м	Описание прохождения части границ	Сведения о согласовании местоположения границ (согласовано/спорное)
от т.	до т.			
1	2	3	4	5
–	–	–	–	–

**3. Сведения о характеристиках уточняемого земельного участка с кадастровым номером 64:11:160811:10**

№ п/п	Наименование характеристики	Значение характеристики
1	2	3
1.	Адрес земельного участка	–
1.1	Сведения о местоположении земельного участка (при отсутствии адреса) в структурированном в соответствии с федеральной информационной адресной системой виде	Саратовская область, р-н Духовницкий, рп Духовницкое, ул Молодежная, д 57/1
1.2	Дополнительные сведения о местоположении земельного участка	–
2.	Площадь земельного участка ± величина предельной погрешности определения (вычисления) площади ( $P \pm \Delta P$ ), м <sup>2</sup>	673 кв.м ± 5.23 кв.м
3.	Формула, примененная для вычисления предельной погрешности определения площади земельного участка с подставленными значениями ( $\Delta P$ ), м <sup>2</sup>	$\Delta P = 2 * 0.10 * \sqrt{673} * \sqrt{((1 + 1.20^2)/(2 * 1.20))} = 5.23$
4.	Площадь земельного участка согласно сведениям Единого государственного реестра недвижимости ( $P_{\text{кад}}$ ), м <sup>2</sup>	673
5.	Оценка расхождения $P$ и $P_{\text{кад}}$ ( $P - P_{\text{кад}}$ ), м <sup>2</sup>	0 кв.м
6.	Предельные минимальный и максимальный размеры земельного участка ( $P_{\text{мин}}$ и $P_{\text{макс}}$ ), м <sup>2</sup>	500 2500

7.	Кадастровый номер или иной государственный учетный номер (инвентарный) объекта недвижимости, расположенного на земельном участке	64:11:160501:567
8.	Вид (виды) разрешенного использования	Для ведения личного подсобного хозяйства (приусадебный земельный участок)
8.1	Дополнительные сведения об использовании земельного участка	–
9.	Сведения о земельных участках (землях общего пользования, территории общего пользования), посредством которых обеспечивается доступ	–
10.	Иные сведения	–

**4. Пояснения к сведениям об уточняемом земельном участке с кадастровым номером: 64:11:160811:10**

1. –

**Сведения об уточняемых земельных участках, необходимые для исправления реестровых ошибок в сведениях о местоположении их границ**

**1. Сведения о характерных точках границ уточняемого земельного участка с кадастровым номером 64:11:160811:29**

Система координат МСК-64, зона 3

Зона № 3

Обозначение характерных точек границ	Координаты, м				Метод определения координат	Формулы, примененные для расчета средней квадратической погрешности определения координат характерных точек границ (Mt), с подставленными в такие формулы значениями и итоговые (вычисленные) значения Mt, м	Описание закрепления точки
	содержатся в Едином государственном реестре недвижимости		определены в ходе выполнения комплексных кадастровых работ				
	X	Y	X	Y			
1	2	3	4	5	6	7	8
59	60112 7.81	32435 81.09	60111 5.03	32436 06.33	Метод спутниковых геодезических измерений	–	–

					(определений)		
60	60112 7.20	32435 83.67	60111 4.42	32436 08.91	Метод спутниковых геодезических измерений (определений)	–	–
61	60112 8.24	32435 84.07	60111 5.46	32436 09.31	Метод спутниковых геодезических измерений (определений)	–	–
62	60112 6.36	32435 89.93	60111 2.41	32436 18.83	Метод спутниковых геодезических измерений (определений)	–	–
63	60112 5.19	32435 93.59	60111 1.18	32436 18.49	Метод спутниковых геодезических измерений (определений)	–	–
64	60112 3.96	32435 93.25	60110 9.79	32436 22.71	Метод спутниковых геодезических измерений (определений)	–	–
65	60112 2.57	32435 97.47	60110 6.36	32436 21.61	Метод спутниковых геодезических измерений (определений)	–	–
66	60111 9.14	32435 96.37	60110 6.81	32436 20.24	Метод спутниковых геодезических измерений (определений)	–	–
67	60111 9.59	32435 95.00	60109 3.58	32436 16.46	Метод спутниковых геодезических измерений (определений)	–	–
68	60110 1.65	32435 89.40	60108 2.45	32436 12.75	Метод спутниковых геодезических	–	–

					измерений (определений)		
69	60109 5.23	32435 87.51	60108 2.36	32436 13.04	Метод спутниковых геодезических измерений (определений)	–	–
70	60109 5.14	32435 87.80	60107 6.90	32436 11.43	Метод спутниковых геодезических измерений (определений)	–	–
71	60108 9.68	32435 86.19	60108 2.00	32435 93.97	Метод спутниковых геодезических измерений (определений)	–	–
72	60109 5.30	32435 68.41	–	–	–	–	–
59	60112 7.81	32435 81.09	60111 5.03	32436 06.33	Метод спутниковых геодезических измерений (определений)	–	–

**2. Сведения о частях границ уточняемого земельного участка с кадастровым номером 64:11:160811:29**

Обозначение части границ		Горизонтальное проложение (S), м	Описание прохождения части границ	Сведения о согласовании местоположения границ (согласовано/спорное)
от т.	до т.			
1	2	3	4	5
–	–	–	–	–

**3. Сведения о характеристиках уточняемого земельного участка с кадастровым номером 64:11:160811:29**

№ п/п	Наименование характеристики	Значение характеристики
1	2	3
1.	Адрес земельного участка	–
1.1	Сведения о местоположении земельного участка (при отсутствии адреса) в структурированном в	Саратовская область, р-н Духовницкий, рп Духовницкое, ул

	соответствии с федеральной информационной адресной системой в виде	Полевая, д 22/1
1.2	Дополнительные сведения о местоположении земельного участка	–
2.	Площадь земельного участка ± величина предельной погрешности определения (вычисления) площади ( $P \pm \Delta P$ ), м <sup>2</sup>	611 кв.м ± 5.05 кв.м
3.	Формула, примененная для вычисления предельной погрешности определения площади земельного участка с подставленными значениями ( $\Delta P$ ), м <sup>2</sup>	$\Delta P = 2 * 0.10 * \sqrt{611} * \sqrt{((1 + 1.34^2)/(2 * 1.34))} = 5.05$
4.	Площадь земельного участка согласно сведениям Единого государственного реестра недвижимости ( $P_{\text{кад}}$ ), м <sup>2</sup>	611
5.	Оценка расхождения $P$ и $P_{\text{кад}}$ ( $P - P_{\text{кад}}$ ), м <sup>2</sup>	0 кв.м
6.	Предельные минимальный и максимальный размеры земельного участка ( $P_{\text{мин}}$ и $P_{\text{макс}}$ ), м <sup>2</sup>	500 2500
7.	Кадастровый номер или иной государственный учетный номер (инвентарный) объекта недвижимости, расположенного на земельном участке	64:11:160501:858
8.	Вид (виды) разрешенного использования	Для ведения личного подсобного хозяйства (приусадебный земельный участок)
8.1	Дополнительные сведения об использовании земельного участка	–
9.	Сведения о земельных участках (землях общего пользования, территории общего пользования), посредством которых обеспечивается доступ	–
10.	Иные сведения	–

**4. Пояснения к сведениям об уточняемом земельном участке с кадастровым номером: 64:11:160811:29**

1. –

**Сведения об уточняемых земельных участках, необходимые для исправления реестровых ошибок в сведениях о местоположении их границ**

**1. Сведения о характерных точках границ уточняемого земельного участка с кадастровым номером 64:11:160811:30**

Система координат <u>МСК-64, зона 3</u>					Зона № <u>3</u>		
Обозначение характерных точек границ	Координаты, м				Метод определения координат	Формулы, примененные для расчета средней квадратической погрешности определения координат характерных точек границ (Mt), с подставленными в такие формулы значениями и итоговые (вычисленные) значения Mt, м	Описание закрепления точки
	содержатся в Едином государственно м реестре недвижимости		определены в ходе выполнения комплексных кадастровых работ				
	X	Y	X	Y			
1	2	3	4	5	6	7	8
73	60113 8.80	32435 22.89	60113 3.96	32435 25.15	Метод спутниковых геодезических измерений (определений)	–	–
74	60113 6.54	32435 27.47	60113 2.13	32435 29.67	Метод спутниковых геодезических измерений (определений)	–	–
75	60114 1.97	32435 29.27	60113 7.49	32435 31.68	Метод спутниковых геодезических измерений (определений)	–	–
76	60114 7.20	32435 31.29	60114 2.72	32435 33.70	Метод спутниковых геодезических измерений (определений)	–	–
77	60114 3.92	32435 39.78	60113 5.09	32435 53.48	Метод спутниковых геодезических измерений (определений)	–	–
78	60114 2.88	32435 42.49	60113 2.64	32435 59.84	Метод спутниковых геодезических измерений	–	–



					(определений)		
79	60113 9.57	32435 51.07	60109 8.70	32435 46.76	Метод спутниковых геодезических измерений (определений)	–	–
80	60113 7.15	32435 57.37	60110 8.77	32435 15.35	Метод спутниковых геодезических измерений (определений)	–	–
81	60113 3.60	32435 56.00	–	–	–	–	–
82	60110 3.18	32435 44.35	–	–	–	–	–
83	60111 3.25	32435 12.94	–	–	–	–	–
73	60113 8.80	32435 22.89	60113 3.96	32435 25.15	Метод спутниковых геодезических измерений (определений)	–	–

**2. Сведения о частях границ уточняемого земельного участка с кадастровым номером 64:11:160811:30**

Обозначение части границ		Горизонтальное проложение (S), м	Описание прохождения части границ	Сведения о согласовании местоположения границ (согласовано/спорное)
от г.	до г.			
1	2	3	4	5
–	–	–	–	–

**3. Сведения о характеристиках уточняемого земельного участка с кадастровым номером 64:11:160811:30**

№ п/п	Наименование характеристики	Значение характеристики
1	2	3
1.	Адрес земельного участка	–
1.1	Сведения о местоположении земельного участка (при отсутствии адреса) в структурированном в соответствии с федеральной информационной	Саратовская область, р-н Духовницкий, рп Духовницкое, ул Полевая, д 22

	адресной системой виде	
1.2	Дополнительные сведения о местоположении земельного участка	–
2.	Площадь земельного участка $\pm$ величина предельной погрешности определения (вычисления) площади ( $P \pm \Delta P$ ), м <sup>2</sup>	1172 кв.м $\pm$ 6.85 кв.м
3.	Формула, примененная для вычисления предельной погрешности определения площади земельного участка с подставленными значениями ( $\Delta P$ ), м <sup>2</sup>	$\Delta P = 2 * 0.10 * \sqrt{1172} * \sqrt{((1 + 1.01^2)/(2 * 1.01))} = 6.85$
4.	Площадь земельного участка согласно сведениям Единого государственного реестра недвижимости ( $P_{\text{кад}}$ ), м <sup>2</sup>	1172
5.	Оценка расхождения $P$ и $P_{\text{кад}}$ ( $P - P_{\text{кад}}$ ), м <sup>2</sup>	0 кв.м
6.	Предельные минимальный и максимальный размеры земельного участка ( $P_{\text{мин}}$ и $P_{\text{макс}}$ ), м <sup>2</sup>	500 2500
7.	Кадастровый номер или иной государственный учетный номер (инвентарный) объекта недвижимости, расположенного на земельном участке	64:11:160501:857
8.	Вид (виды) разрешенного использования	Для ведения личного подсобного хозяйства (приусадебный земельный участок)
8.1	Дополнительные сведения об использовании земельного участка	–
9.	Сведения о земельных участках (землях общего пользования, территории общего пользования), посредством которых обеспечивается доступ	–
10.	Иные сведения	–
<b>4. Пояснения к сведениям об уточняемом земельном участке с кадастровым номером: <u>64:11:160811:30</u></b>		
1.	–	
<b>Сведения об уточняемых земельных участках, необходимые для исправления реестровых ошибок в сведениях о местоположении их границ</b>		
<b>1. Сведения о характерных точках границ уточняемого земельного участка с кадастровым номером <u>64:11:160811:27</u></b>		
Система координат <u>МСК-64, зона 3</u>		Зона № <u>3</u>

Обозначение характерных точек границ	Координаты, м				Метод определения координат	Формулы, примененные для расчета средней квадратической погрешности определения координат характерных точек границ (Mt), с подставленными в такие формулы значениями и итоговые (вычисленные) значения Mt, м	Описание закрепления точки
	содержатся в Едином государственно м реестре недвижимости		определены в ходе выполнения комплексных кадастровых работ				
	X	Y	X	Y			
1	2	3	4	5	6	7	8
84	60110 4.31	32436 36.24	60110 6.12	32436 35.91	Метод спутниковых геодезических измерений (определений)	–	–
85	60109 9.30	32436 51.28	60110 1.70	32436 50.52	Метод спутниковых геодезических измерений (определений)	–	–
86	60108 2.84	32436 45.76	60108 1.66	32436 44.00	Метод спутниковых геодезических измерений (определений)	–	–
87	60107 4.21	32436 42.88	60107 2.95	32436 41.33	Метод спутниковых геодезических измерений (определений)	–	–
88	60106 0.13	32436 38.19	60106 2.29	32436 38.01	Метод спутниковых геодезических измерений (определений)	–	–
89	60105 7.42	32436 37.29	60105 8.48	32436 36.81	Метод спутниковых геодезических измерений (определений)	–	–

90	60106 2.17	32436 22.64	60106 3.28	32436 22.11	Метод спутниковых геодезических измерений (определений)	–	–
84	60110 4.31	32436 36.24	60110 6.12	32436 35.91	Метод спутниковых геодезических измерений (определений)	–	–

**2. Сведения о частях границ уточняемого земельного участка с кадастровым номером 64:11:160811:27**

Обозначение части границ		Горизонтальное проложение (S), м	Описание прохождения части границ	Сведения о согласовании местоположения границ (согласовано/спорное)
от г.	до г.			
1	2	3	4	5
–	–	–	–	–

**3. Сведения о характеристиках уточняемого земельного участка с кадастровым номером 64:11:160811:27**

№ п/п	Наименование характеристики	Значение характеристики
1	2	3
1.	Адрес земельного участка	–
1.1	Сведения о местоположении земельного участка (при отсутствии адреса) в структурированном в соответствии с федеральной информационной адресной системой виде	Саратовская область, р-н Духовницкий, рп Духовницкое, ул Полевая, д 24/1
1.2	Дополнительные сведения о местоположении земельного участка	–
2.	Площадь земельного участка ± величина предельной погрешности определения (вычисления) площади ( $P \pm \Delta P$ ), м <sup>2</sup>	691 кв.м ± 5.61 кв.м
3.	Формула, примененная для вычисления предельной погрешности определения площади земельного участка с подставленными значениями ( $\Delta P$ ), м <sup>2</sup>	$\Delta P = 2 * 0.10 * \sqrt{691} * \sqrt{((1 + 1.68^2)/(2 * 1.68))} = 5.61$
4.	Площадь земельного участка согласно сведениям Единого государственного реестра недвижимости ( $P_{\text{кад}}$ ), м <sup>2</sup>	691

5.	Оценка расхождения $P$ и $P_{\text{кад}}$ ( $P - P_{\text{кад}}$ ), $\text{м}^2$	0 кв.м
6.	Предельные минимальный и максимальный размеры земельного участка ( $P_{\text{мин}}$ и $P_{\text{макс}}$ ), $\text{м}^2$	500 2500
7.	Кадастровый номер или иной государственный учетный номер (инвентарный) объекта недвижимости, расположенного на земельном участке	—
8.	Вид (виды) разрешенного использования	Для ведения личного подсобного хозяйства (приусадебный земельный участок)
8.1	Дополнительные сведения об использовании земельного участка	—
9.	Сведения о земельных участках (землях общего пользования, территории общего пользования), посредством которых обеспечивается доступ	—
10.	Иные сведения	—

**4. Пояснения к сведениям об уточняемом земельном участке с кадастровым номером: 64:11:160811:27**

1.	—
----	---

**Сведения об уточняемых земельных участках, необходимые для исправления реестровых ошибок в сведениях о местоположении их границ**

**1. Сведения о характерных точках границ уточняемого земельного участка с кадастровым номером 64:11:160811:26**

Система координат МСК-64, зона 3

Зона № 3

Обозначение характерных точек границ	Координаты, м				Метод определения координат	Формулы, примененные для расчета средней квадратической погрешности определения координат характерных точек границ ( $M_t$ ), с подставленными в такие формулы значениями и итоговые (вычисленные) значения $M_t$ , м	Описание закрепления точки
	содержатся в Едином государственном реестре недвижимости		определены в ходе выполнения комплексных кадастровых работ				
	X	Y	X	Y			
1	2	3	4	5	6	7	8

85	60109 9.30	32436 51.28	60110 1.70	32436 50.52	Метод спутниковых геодезических измерений (определений)	–	–
91	60109 8.04	32436 55.09	60109 7.84	32436 64.80	Метод спутниковых геодезических измерений (определений)	–	–
92	60109 5.67	32436 62.16	60105 7.43	32436 53.14	Метод спутниковых геодезических измерений (определений)	–	–
88	60109 4.45	32436 65.86	60106 2.29	32436 38.01	Метод спутниковых геодезических измерений (определений)	–	–
93	60105 5.16	32436 53.09	60107 2.95	32436 41.32	Метод спутниковых геодезических измерений (определений)	–	–
94	60106 0.13	32436 38.19	60108 1.65	32436 44.00	Метод спутниковых геодезических измерений (определений)	–	–
95	60107 4.21	32436 42.88	–	–	–	–	–
96	60108 2.84	32436 45.76	–	–	–	–	–
85	60109 9.30	32436 51.28	60110 1.70	32436 50.52	Метод спутниковых геодезических измерений (определений)	–	–
–	–	–	–	–	–	–	–
97	60107 0.67	32436 54.77	60107 0.67	32436 54.77	Метод спутниковых геодезических	–	–

					измерений (определений)		
98	60107 0.60	32436 54.96	60107 0.60	32436 54.96	Метод спутниковых геодезических измерений (определений)	–	–
99	60107 0.41	32436 54.89	60107 0.41	32436 54.89	Метод спутниковых геодезических измерений (определений)	–	–
100	60107 0.48	32436 54.70	60107 0.48	32436 54.70	Метод спутниковых геодезических измерений (определений)	–	–
97	60107 0.67	32436 54.77	60107 0.67	32436 54.77	Метод спутниковых геодезических измерений (определений)	–	–

**2. Сведения о частях границ уточняемого земельного участка с кадастровым номером 64:11:160811:26**

Обозначение части границ		Горизонтальное проложение (S), м	Описание прохождения части границ	Сведения о согласовании местоположения границ (согласовано/спорное)
от г.	до г.			
1	2	3	4	5
–	–	–	–	–

**3. Сведения о характеристиках уточняемого земельного участка с кадастровым номером 64:11:160811:26**

№ п/п	Наименование характеристики	Значение характеристики
1	2	3
1.	Адрес земельного участка	–
1.1	Сведения о местоположении земельного участка (при отсутствии адреса) в структурированном в соответствии с федеральной информационной адресной системой виде	Саратовская область, р-н Духовницкий, рп Духовницкое, ул Полевая, д 24/2

1.2	Дополнительные сведения о местоположении земельного участка	–
2.	Площадь земельного участка ± величина предельной погрешности определения (вычисления) площади ( $P \pm \Delta P$ ), м <sup>2</sup>	642 кв.м ± 5.38 кв.м
3.	Формула, примененная для вычисления предельной погрешности определения площади земельного участка с подставленными значениями ( $\Delta P$ ), м <sup>2</sup>	$\Delta P = 2 * 0.10 * \sqrt{642} * \sqrt{((1 + 1.65^2)/(2 * 1.65))} = 5.38$
4.	Площадь земельного участка согласно сведениям Единого государственного реестра недвижимости ( $P_{\text{кад}}$ ), м <sup>2</sup>	642
5.	Оценка расхождения $P$ и $P_{\text{кад}}$ ( $P - P_{\text{кад}}$ ), м <sup>2</sup>	0 кв.м
6.	Предельные минимальный и максимальный размеры земельного участка ( $P_{\text{мин}}$ и $P_{\text{макс}}$ ), м <sup>2</sup>	500 2500
7.	Кадастровый номер или иной государственный учетный номер (инвентарный) объекта недвижимости, расположенного на земельном участке	64:11:160811:39
8.	Вид (виды) разрешенного использования	Для ведения личного подсобного хозяйства (приусадебный земельный участок)
8.1	Дополнительные сведения об использовании земельного участка	–
9.	Сведения о земельных участках (землях общего пользования, территории общего пользования), посредством которых обеспечивается доступ	–
10.	Иные сведения	–

**4. Пояснения к сведениям об уточняемом земельном участке с кадастровым номером: 64:11:160811:26**

1. –

**Сведения об уточняемых земельных участках, необходимые для исправления реестровых ошибок в сведениях о местоположении их границ**

**1. Сведения о характерных точках границ уточняемого земельного участка с кадастровым номером 64:11:160811:23**

Система координат МСК-64, зона 3

Зона № 3

Обозначение	Координаты, м	Метод	Формулы,	Описание
-------------	---------------	-------	----------	----------



ние характерн ых точек границ	содержатся в Едином государственно м реестре недвижимости		определены в ходе выполнения комплексных кадастровых работ		определения координат	примененные для расчета средней квадратической погрешности определения координат характерных точек границ (Mt), с подставленными в такие формулы значениями и итоговые (вычисленные) значения Mt, м	закреплен ия точки
	X	Y	X	Y			
1	2	3	4	5	6	7	8
101	60109 8.68	32436 94.41	60108 9.36	32436 95.18	Метод спутниковых геодезических измерений (определений)	—	—
102	60109 7.27	32436 98.97	60108 7.95	32436 99.74	Метод спутниковых геодезических измерений (определений)	—	—
103	60109 6.15	32436 98.56	60108 6.99	32436 99.39	Метод спутниковых геодезических измерений (определений)	—	—
104	60109 3.25	32437 07.84	60108 3.93	32437 08.61	Метод спутниковых геодезических измерений (определений)	—	—
105	60105 8.46	32436 95.77	60104 9.14	32436 96.54	Метод спутниковых геодезических измерений (определений)	—	—
106	60105 0.81	32436 92.33	60104 5.15	32436 94.74	Метод спутниковых геодезических измерений (определений)	—	—
107	60105	32436	60104	32436	Метод	—	—

	5.38	79.09	1.49	93.10	спутниковых геодезических измерений (определений)		
108	60106 3.64	32436 81.92	60104 6.06	32436 79.86	Метод спутниковых геодезических измерений (определений)	–	–
н109	–	–	60105 4.32	32436 82.69	Метод спутниковых геодезических измерений (определений)	–	–
101	60109 8.68	32436 94.41	60108 9.36	32436 95.18	Метод спутниковых геодезических измерений (определений)	–	–
–	–	–	–	–	–	–	–
110	60105 9.61	32436 87.81	60105 9.61	32436 87.81	Метод спутниковых геодезических измерений (определений)	–	–
111	60105 9.55	32436 88.00	60105 9.55	32436 88.00	Метод спутниковых геодезических измерений (определений)	–	–
112	60105 9.36	32436 87.93	60105 9.36	32436 87.93	Метод спутниковых геодезических измерений (определений)	–	–
113	60105 9.42	32436 87.74	60105 9.42	32436 87.74	Метод спутниковых геодезических измерений (определений)	–	–
110	60105 9.61	32436 87.81	60105 9.61	32436 87.81	Метод спутниковых геодезических измерений	–	–

					(определений)		
<b>2. Сведения о частях границ уточняемого земельного участка с кадастровым номером 64:11:160811:23</b>							
<b>Обозначение части границ</b>		<b>Горизонтальное проложение (S), м</b>	<b>Описание прохождения части границ</b>	<b>Сведения о согласовании местоположения границ (согласовано/спорное)</b>			
<b>от т.</b>	<b>до т.</b>						
<b>1</b>	<b>2</b>	<b>3</b>	<b>4</b>	<b>5</b>			
–	–	–	–	–			
<b>3. Сведения о характеристиках уточняемого земельного участка с кадастровым номером 64:11:160811:23</b>							
<b>№ п/п</b>	<b>Наименование характеристики</b>			<b>Значение характеристики</b>			
<b>1</b>	<b>2</b>			<b>3</b>			
1.	Адрес земельного участка			–			
1.1	Сведения о местоположении земельного участка (при отсутствии адреса) в структурированном в соответствии с федеральной информационной адресной системой виде			Российская Федерация, Саратовская область, р-н Духовницкий, рп Духовницкое, ул Полевая, д 28/1			
1.2	Дополнительные сведения о местоположении земельного участка			–			
2.	Площадь земельного участка ± величина предельной погрешности определения (вычисления) площади ( $P \pm \Delta P$ ), м <sup>2</sup>			662 кв.м ± 5.48 кв.м			
3.	Формула, примененная для вычисления предельной погрешности определения площади земельного участка с подставленными значениями ( $\Delta P$ ), м <sup>2</sup>			$\Delta P = 2 * 0.10 * \sqrt{662} * \sqrt{((1 + 1.67^2)/(2 * 1.67))} = 5.48$			
4.	Площадь земельного участка согласно сведениям Единого государственного реестра недвижимости ( $P_{\text{кад}}$ ), м <sup>2</sup>			662			
5.	Оценка расхождения $P$ и $P_{\text{кад}}$ ( $P - P_{\text{кад}}$ ), м <sup>2</sup>			0 кв.м			
6.	Предельные минимальный и максимальный размеры земельного участка ( $P_{\text{мин}}$ и $P_{\text{макс}}$ ), м <sup>2</sup>			500 2500			
7.	Кадастровый номер или иной государственный учетный номер (инвентарный) объекта недвижимости, расположенного на земельном участке			–			

8.	Вид (виды) разрешенного использования	Для ведения личного подсобного хозяйства (приусадебный земельный участок)
8.1	Дополнительные сведения об использовании земельного участка	–
9.	Сведения о земельных участках (землях общего пользования, территории общего пользования), посредством которых обеспечивается доступ	–
10.	Иные сведения	–

**4. Пояснения к сведениям об уточняемом земельном участке с кадастровым номером: 64:11:160811:23**

1.	–
----	---

**Сведения об уточняемых земельных участках, необходимые для исправления реестровых ошибок в сведениях о местоположении их границ**

**1. Сведения о характерных точках границ уточняемого земельного участка с кадастровым номером 64:11:160811:20**

Система координат МСК-64, зона 3

Зона № 3

Обозначение характерных точек границ	Координаты, м				Метод определения координат	Формулы, примененные для расчета средней квадратической погрешности определения координат характерных точек границ (Mt), с подставленными в такие формулы значениями и итоговые (вычисленные) значения Mt, м	Описание закрепления точки
	содержатся в Едином государственном реестре недвижимости		определены в ходе выполнения комплексных кадастровых работ				
	X	Y	X	Y			
1	2	3	4	5	6	7	8
114	60108 0.02	32437 22.87	60108 8.99	32437 22.03	Метод спутниковых геодезических измерений (определений)	–	–
115	60107 8.55	32437 28.16	60108 7.42	32437 27.29	Метод спутниковых геодезических измерений	–	–

					(определений)		
116	60108 1.11	32437 28.80	60108 9.96	32437 27.98	Метод спутниковых геодезических измерений (определений)	–	–
117	60107 8.27	32437 38.49	60108 6.93	32437 37.61	Метод спутниковых геодезических измерений (определений)	–	–
118	60107 6.50	32437 37.94	60106 3.31	32437 29.77	Метод спутниковых геодезических измерений (определений)	–	–
119	60105 4.01	32437 30.97	60105 9.68	32437 28.57	Метод спутниковых геодезических измерений (определений)	–	–
120	60105 0.38	32437 29.77	60105 3.71	32437 26.60	Метод спутниковых геодезических измерений (определений)	–	–
121	60104 4.41	32437 27.80	60104 4.57	32437 23.50	Метод спутниковых геодезических измерений (определений)	–	–
122	60103 5.64	32437 25.22	60104 9.44	32437 09.19	Метод спутниковых геодезических измерений (определений)	–	–
123	60104 0.22	32437 10.82	–	–	–	–	–
114	60108 0.02	32437 22.87	60108 8.99	32437 22.03	Метод спутниковых геодезических измерений (определений)	–	–

**2. Сведения о частях границ уточняемого земельного участка с кадастровым номером 64:11:160811:20**

Обозначение части границ		Горизонтальное проложение (S), м	Описание прохождения части границ	Сведения о согласовании местоположения границ (согласовано/спорное)
от г.	до г.			
1	2	3	4	5
–	–	–	–	–

**3. Сведения о характеристиках уточняемого земельного участка с кадастровым номером 64:11:160811:20**

№ п/п	Наименование характеристики	Значение характеристики
1	2	3
1.	Адрес земельного участка	–
1.1	Сведения о местоположении земельного участка (при отсутствии адреса) в структурированном в соответствии с федеральной информационной адресной системой виде	Саратовская область, р-н Духовницкий, рп Духовницкое, ул Полевая, д 30/1
1.2	Дополнительные сведения о местоположении земельного участка	–
2.	Площадь земельного участка ± величина предельной погрешности определения (вычисления) площади ( $P \pm \Delta P$ ), м <sup>2</sup>	666 кв.м ± 5.44 кв.м
3.	Формула, примененная для вычисления предельной погрешности определения площади земельного участка с подставленными значениями ( $\Delta P$ ), м <sup>2</sup>	$\Delta P = 2 * 0.10 * \sqrt{666} * \sqrt{((1 + 1.60^2)/(2 * 1.60))} = 5.44$
4.	Площадь земельного участка согласно сведениям Единого государственного реестра недвижимости ( $P_{\text{кад}}$ ), м <sup>2</sup>	666
5.	Оценка расхождения $P$ и $P_{\text{кад}}$ ( $P - P_{\text{кад}}$ ), м <sup>2</sup>	0 кв.м
6.	Предельные минимальный и максимальный размеры земельного участка ( $P_{\text{мин}}$ и $P_{\text{макс}}$ ), м <sup>2</sup>	500 2500
7.	Кадастровый номер или иной государственный учетный номер (инвентарный) объекта недвижимости, расположенного на земельном участке	64:11:160811:42
8.	Вид (виды) разрешенного использования	Для ведения личного подсобного

		хозяйства (приусадебный земельный участок)
8.1	Дополнительные сведения об использовании земельного участка	—
9.	Сведения о земельных участках (землях общего пользования, территории общего пользования), посредством которых обеспечивается доступ	—
10.	Иные сведения	—

**4. Пояснения к сведениям об уточняемом земельном участке с кадастровым номером: 64:11:160811:20**

1.	—
----	---

**Сведения об уточняемых земельных участках, необходимые для исправления реестровых ошибок в сведениях о местоположении их границ**

**1. Сведения о характерных точках границ уточняемого земельного участка с кадастровым номером 64:11:160811:17**

Система координат МСК-64, зона 3

Зона № 3

Обозначение характерных точек границ	Координаты, м				Метод определения координат	Формулы, примененные для расчета средней квадратической погрешности определения координат характерных точек границ (Mt), с подставленными в такие формулы значениями и итоговые (вычисленные) значения Mt, м	Описание закрепления точки
	содержатся в Едином государственном реестре недвижимости		определены в ходе выполнения комплексных кадастровых работ				
	X	Y	X	Y			
1	2	3	4	5	6	7	8
124	60106 8.80	32437 81.29	60106 0.18	32437 82.48	Метод спутниковых геодезических измерений (определений)	—	—
125	60106 6.58	32437 88.08	60105 8.01	32437 89.28	Метод спутниковых геодезических измерений (определений)	—	—

126	60106 9.93	32437 89.20	60106 1.37	32437 90.38	Метод спутниковых геодезических измерений (определений)	–	–
127	60106 7.33	32437 97.45	60105 8.82	32437 98.65	Метод спутниковых геодезических измерений (определений)	–	–
128	60104 4.86	32437 89.73	60103 6.30	32437 91.09	Метод спутниковых геодезических измерений (определений)	–	–
129	60104 2.59	32437 88.94	60103 4.44	32437 90.49	Метод спутниковых геодезических измерений (определений)	–	–
130	60103 9.31	32437 87.84	60103 1.16	32437 89.40	Метод спутниковых геодезических измерений (определений)	–	–
131	60103 3.29	32437 85.75	60102 5.13	32437 87.32	Метод спутниковых геодезических измерений (определений)	–	–
132	60103 2.36	32437 85.43	60102 3.77	32437 86.87	Метод спутниковых геодезических измерений (определений)	–	–
133	60103 5.48	32437 76.22	60102 6.83	32437 77.64	Метод спутниковых геодезических измерений (определений)	–	–
134	60103 6.35	32437 76.51	60102 7.70	32437 77.93	Метод спутниковых геодезических измерений	–	–



					(определений)		
135	60103 6.76	32437 75.30	60102 8.10	32437 76.71	Метод спутниковых геодезических измерений (определений)	–	–
136	60103 8.13	32437 71.17	60102 9.44	32437 72.57	Метод спутниковых геодезических измерений (определений)	–	–
137	60104 3.58	32437 72.95	60103 4.90	32437 74.32	Метод спутниковых геодезических измерений (определений)	–	–
124	60106 8.80	32437 81.29	60106 0.18	32437 82.48	Метод спутниковых геодезических измерений (определений)	–	–

**2. Сведения о частях границ уточняемого земельного участка с кадастровым номером 64:11:160811:17**

Обозначение части границ		Горизонтальное проложение (S), м	Описание прохождения части границ	Сведения о согласовании местоположения границ (согласовано/спорное)
от т.	до т.			
1	2	3	4	5
–	–	–	–	–

**3. Сведения о характеристиках уточняемого земельного участка с кадастровым номером 64:11:160811:17**

№ п/п	Наименование характеристики	Значение характеристики
1	2	3
1.	Адрес земельного участка	–
1.1	Сведения о местоположении земельного участка (при отсутствии адреса) в структурированном в соответствии с федеральной информационной адресной системой виде	Саратовская область, р-н Духовницкий, рп Духовницкое, ул Полевая, д 34/1
1.2	Дополнительные сведения о местоположении	–

	земельного участка	
2.	Площадь земельного участка ± величина предельной погрешности определения (вычисления) площади ( $P \pm \Delta P$ ), м <sup>2</sup>	544 кв.м ± 4.82 кв.м
3.	Формула, примененная для вычисления предельной погрешности определения площади земельного участка с подставленными значениями ( $\Delta P$ ), м <sup>2</sup>	$\Delta P = 2 * 0.10 * \sqrt{544} * \sqrt{((1 + 1.44^2)/(2 * 1.44))} = 4.82$
4.	Площадь земельного участка согласно сведениям Единого государственного реестра недвижимости ( $P_{\text{кад}}$ ), м <sup>2</sup>	544
5.	Оценка расхождения $P$ и $P_{\text{кад}}$ ( $P - P_{\text{кад}}$ ), м <sup>2</sup>	0 кв.м
6.	Предельные минимальный и максимальный размеры земельного участка ( $P_{\text{мин}}$ и $P_{\text{макс}}$ ), м <sup>2</sup>	500 2500
7.	Кадастровый номер или иной государственный учетный номер (инвентарный) объекта недвижимости, расположенного на земельном участке	64:11:160811:40
8.	Вид (виды) разрешенного использования	Для ведения личного подсобного хозяйства (приусадебный земельный участок)
8.1	Дополнительные сведения об использовании земельного участка	—
9.	Сведения о земельных участках (землях общего пользования, территории общего пользования), посредством которых обеспечивается доступ	—
10.	Иные сведения	—

**4. Пояснения к сведениям об уточняемом земельном участке с кадастровым номером: 64:11:160811:17**

1. —

**Сведения об уточняемых земельных участках, необходимые для исправления реестровых ошибок в сведениях о местоположении их границ**

**1. Сведения о характерных точках границ уточняемого земельного участка с кадастровым номером 64:11:160811:41**

Система координат МСК-64, зона 3

Зона № 3

Обозначение	Координаты, м	Метод	Формулы,	Описание
-------------	---------------	-------	----------	----------

ние характерн ых точек границ	содержатся в Едином государственно м реестре недвижимости		определены в ходе выполнения комплексных кадастровых работ		определения координат	примененные для расчета средней квадратической погрешности определения координат характерных точек границ (Mt), с подставленными в такие формулы значениями и итоговые (вычисленные) значения Mt, м	закреплен ия точки
	X	Y	X	Y			
1	2	3	4	5	6	7	8
64:11:160 811:41(1)	–	–	–	–	–	–	–
136	60103 8.13	32437 71.17	60102 9.44	32437 72.57	Метод спутниковых геодезических измерений (определений)	–	–
н135	–	–	60102 8.10	32437 76.71	Метод спутниковых геодезических измерений (определений)	–	–
134	60103 6.35	32437 76.51	60102 7.70	32437 77.93	Метод спутниковых геодезических измерений (определений)	–	–
133	60103 5.48	32437 76.22	60102 6.83	32437 77.64	Метод спутниковых геодезических измерений (определений)	–	–
132	60103 2.36	32437 85.43	60102 3.77	32437 86.87	Метод спутниковых геодезических измерений (определений)	–	–
138	60102 8.71	32437 84.21	60102 0.11	32437 85.68	Метод спутниковых геодезических измерений	–	–

					(определений)		
139	60103 3.67	32437 69.67	60102 4.97	32437 71.10	Метод спутниковых геодезических измерений (определений)	–	–
136	60103 8.13	32437 71.17	60102 9.44	32437 72.57	Метод спутниковых геодезических измерений (определений)	–	–
64:11:160 811:41(2)	–	–	–	–	–	–	–
140	60107 2.08	32437 82.36	60106 3.47	32437 83.53	Метод спутниковых геодезических измерений (определений)	–	–
126	60106 9.93	32437 89.20	60106 1.37	32437 90.38	Метод спутниковых геодезических измерений (определений)	–	–
125	60106 6.58	32437 88.08	60105 8.01	32437 89.28	Метод спутниковых геодезических измерений (определений)	–	–
124	60106 8.80	32437 81.29	60106 0.18	32437 82.48	Метод спутниковых геодезических измерений (определений)	–	–
140	60107 2.08	32437 82.36	60106 3.47	32437 83.53	Метод спутниковых геодезических измерений (определений)	–	–

**2. Сведения о частях границ уточняемого земельного участка с кадастровым номером 64:11:160811:41**

Обозначение части границ	Горизонтальное положение (S), м	Описание прохождения	Сведения о согласовании местоположения границ
--------------------------	---------------------------------	----------------------	---

от г.	до г.		части границ	(согласовано/спорное)
1	2	3	4	5
–	–	–	–	–

### 3. Сведения о характеристиках уточняемого земельного участка с кадастровым номером 64:11:160811:41

№ п/п	Наименование характеристики	Значение характеристики
1	2	3
1.	Адрес земельного участка	–
1.1	Сведения о местоположении земельного участка (при отсутствии адреса) в структурированном в соответствии с федеральной информационной адресной системой виде	Саратовская область, р-н Духовницкий, рп Духовницкое, ул Полевая, з/у 34/1А
1.2	Дополнительные сведения о местоположении земельного участка	–
2.	Площадь земельного участка ± величина предельной погрешности определения (вычисления) площади (Р ± ΔР), м <sup>2</sup>	89 кв.м ± 2.19 кв.м (1) 64.01 кв.м ± 1.71 кв.м (2) 24.99 кв.м ± 1.03 кв.м
3.	Формула, примененная для вычисления предельной погрешности определения площади земельного участка с подставленными значениями (ΔР), м <sup>2</sup>	$\Delta P = 2 * 0.10 * \sqrt{89} * \sqrt{((1 + 2.25^2)/(2 * 2.25))} = 2.19$ (1) $\Delta P = 2 * 0.10 * \sqrt{64.01} * \sqrt{((1 + 1.69^2)/(2 * 1.69))} = 1.71$ (2) $\Delta P = 2 * 0.10 * \sqrt{24.99} * \sqrt{((1 + 1.45^2)/(2 * 1.45))} = 1.03$
4.	Площадь земельного участка согласно сведениям Единого государственного реестра недвижимости (Р <sub>кад</sub> ), м <sup>2</sup>	89
5.	Оценка расхождения Р и Р <sub>кад</sub> (Р - Р <sub>кад</sub> ), м <sup>2</sup>	0 кв.м
6.	Предельные минимальный и максимальный размеры земельного участка (Р <sub>мин</sub> и Р <sub>макс</sub> ), м <sup>2</sup>	500 2500
7.	Кадастровый номер или иной государственный учетный номер (инвентарный) объекта недвижимости, расположенного на земельном участке	–
8.	Вид (виды) разрешенного использования	Жилая застройка

8.1	Дополнительные сведения об использовании земельного участка	–
9.	Сведения о земельных участках (землях общего пользования, территории общего пользования), посредством которых обеспечивается доступ	–
10.	Иные сведения	–

**4. Пояснения к сведениям об уточняемом земельном участке с кадастровым номером: 64:11:160811:41**

1. –

**Сведения об уточняемых земельных участках, необходимые для исправления реестровых ошибок в сведениях о местоположении их границ**

**1. Сведения о характерных точках границ уточняемого земельного участка с кадастровым номером 64:11:160811:12**

Система координат МСК-64, зона 3

Зона № 3

Обозначение характерных точек границ	Координаты, м				Метод определения координат	Формулы, примененные для расчета средней квадратической погрешности определения координат характерных точек границ (Mt), с подставленными в такие формулы значениями и итоговые (вычисленные) значения Mt, м	Описание закрепления точки
	содержатся в Едином государственном реестре недвижимости		определены в ходе выполнения комплексных кадастровых работ				
	X	Y	X	Y			
1	2	3	4	5	6	7	8
167	60108 7.34	32438 10.46	60107 8.45	32438 08.63	Метод спутниковых геодезических измерений (определений)	–	–
168	60108 4.47	32438 17.51	60107 8.19	32438 09.27	Метод спутниковых геодезических измерений (определений)	–	–
169	60108	32438	60107	32438	Метод спутниковых	–	–

	3.19	20.66	9.91	09.97	геодезических измерений (определений)		
170	60108 7.94	32438 22.64	60107 7.04	32438 17.02	Метод спутниковых геодезических измерений (определений)	–	–
171	60107 5.44	32438 51.18	60107 5.76	32438 20.17	Метод спутниковых геодезических измерений (определений)	–	–
172	60105 6.96	32438 43.69	60108 0.51	32438 22.15	Метод спутниковых геодезических измерений (определений)	–	–
173	60105 9.66	32438 37.85	60106 8.00	32438 50.68	Метод спутниковых геодезических измерений (определений)	–	–
146	60106 1.97	32438 31.24	60104 9.50	32438 43.26	Метод спутниковых геодезических измерений (определений)	–	–
145	60106 3.16	32438 28.23	60105 1.93	32438 38.27	Метод спутниковых геодезических измерений (определений)	–	–
144	60106 6.59	32438 19.53	60105 4.63	32438 30.47	Метод спутниковых геодезических измерений (определений)	–	–
143	60106 8.68	32438 14.22	60106 3.96	32438 06.85	Метод спутниковых геодезических измерений (определений)	–	–
142	60106	32438	60106	32438	Метод	–	–

	9.74	11.52	5.14	03.34	спутниковых геодезических измерений (определений)		
174	60107 1.39	32438 07.34	60106 9.05	32438 04.92	Метод спутниковых геодезических измерений (определений)	–	–
175	60107 1.47	32438 07.14	60107 1.97	32438 06.10	Метод спутниковых геодезических измерений (определений)	–	–
176	60107 2.57	32438 03.83	60107 4.89	32438 07.30	Метод спутниковых геодезических измерений (определений)	–	–
177	60107 6.48	32438 05.41	60107 4.93	32438 07.20	Метод спутниковых геодезических измерений (определений)	–	–
167	60107 9.40	32438 06.59	60107 8.45	32438 08.63	Метод спутниковых геодезических измерений (определений)	–	–
178	60108 2.32	32438 07.79	–	–	–	–	–
179	60108 2.36	32438 07.69	–	–	–	–	–
180	60108 5.88	32438 09.12	–	–	–	–	–
181	60108 5.62	32438 09.76	–	–	–	–	–
167	60108 7.34	32438 10.46	60107 8.45	32438 08.63	Метод спутниковых геодезических измерений (определений)	–	–



**2. Сведения о частях границ уточняемого земельного участка с кадастровым номером 64:11:160811:12**

Обозначение части границ		Горизонтальное проложение (S), м	Описание прохождения части границ	Сведения о согласовании местоположения границ (согласовано/спорное)
от г.	до г.			
1	2	3	4	5
–	–	–	–	–

**3. Сведения о характеристиках уточняемого земельного участка с кадастровым номером 64:11:160811:12**

№ п/п	Наименование характеристики	Значение характеристики
1	2	3
1.	Адрес земельного участка	–
1.1	Сведения о местоположении земельного участка (при отсутствии адреса) в структурированном в соответствии с федеральной информационной адресной системой виде	Саратовская область, р-н Духовницкий, рп Духовницкое, ул Вшивцевой, д 22/1
1.2	Дополнительные сведения о местоположении земельного участка	–
2.	Площадь земельного участка ± величина предельной погрешности определения (вычисления) площади ( $P \pm \Delta P$ ), м <sup>2</sup>	820 кв.м ± 5.99 кв.м
3.	Формула, примененная для вычисления предельной погрешности определения площади земельного участка с подставленными значениями ( $\Delta P$ ), м <sup>2</sup>	$\Delta P = 2 * 0.10 * \sqrt{820} * \sqrt{((1 + 1.53^2)/(2 * 1.53))} = 5.99$
4.	Площадь земельного участка согласно сведениям Единого государственного реестра недвижимости ( $P_{\text{кад}}$ ), м <sup>2</sup>	820
5.	Оценка расхождения $P$ и $P_{\text{кад}}$ ( $P - P_{\text{кад}}$ ), м <sup>2</sup>	0 кв.м
6.	Предельные минимальный и максимальный размеры земельного участка ( $P_{\text{мин}}$ и $P_{\text{макс}}$ ), м <sup>2</sup>	500 2500
7.	Кадастровый номер или иной государственный учетный номер (инвентарный) объекта недвижимости, расположенного на земельном участке	64:11:160501:2533
8.	Вид (виды) разрешенного использования	Для ведения личного подсобного

		хозяйства (приусадебный земельный участок)
8.1	Дополнительные сведения об использовании земельного участка	—
9.	Сведения о земельных участках (землях общего пользования, территории общего пользования), посредством которых обеспечивается доступ	—
10.	Иные сведения	—

**4. Пояснения к сведениям об уточняемом земельном участке с кадастровым номером: 64:11:160811:12**

1.	—
----	---

**Сведения об уточняемых земельных участках, необходимые для исправления реестровых ошибок в сведениях о местоположении их границ**

**1. Сведения о характерных точках границ уточняемого земельного участка с кадастровым номером 64:11:160811:13**

Система координат МСК-64, зона 3

Зона № 3

Обозначение характерных точек границ	Координаты, м				Метод определения координат	Формулы, примененные для расчета средней квадратической погрешности определения координат характерных точек границ (Mt), с подставленными в такие формулы значениями и итоговые (вычисленные) значения Mt, м	Описание закрепления точки
	содержатся в Едином государственном реестре недвижимости		определены в ходе выполнения комплексных кадастровых работ				
	X	Y	X	Y			
1	2	3	4	5	6	7	8
141	60107 2.67	32438 03.53	60106 5.24	32438 03.04	Метод спутниковых геодезических измерений (определений)	—	—
142	60107 1.47	32438 07.14	60106 5.14	32438 03.34	Метод спутниковых геодезических измерений (определений)	—	—

143	60106 1.97	32438 31.24	60106 3.96	32438 06.85	Метод спутниковых геодезических измерений (определений)	–	–
144	60105 9.66	32438 37.85	60105 4.63	32438 30.47	Метод спутниковых геодезических измерений (определений)	–	–
145	60105 6.96	32438 43.69	60105 1.93	32438 38.27	Метод спутниковых геодезических измерений (определений)	–	–
146	60104 2.87	32438 37.98	60104 9.50	32438 43.26	Метод спутниковых геодезических измерений (определений)	–	–
147	60104 4.63	32438 33.36	60103 5.67	32438 39.57	Метод спутниковых геодезических измерений (определений)	–	–
148	60104 6.69	32438 27.78	60103 7.34	32438 34.30	Метод спутниковых геодезических измерений (определений)	–	–
149	60105 3.24	32438 09.62	60103 9.22	32438 28.67	Метод спутниковых геодезических измерений (определений)	–	–
150	60105 3.71	32438 09.80	60104 6.12	32438 09.27	Метод спутниковых геодезических измерений (определений)	–	–
151	60105 6.90	32438 10.97	60105 4.73	32438 12.40	Метод спутниковых геодезических измерений	–	–

					(определений)		
152	60105 9.01	32438 11.74	60105 5.41	32438 10.30	Метод спутниковых геодезических измерений (определений)	–	–
153	60106 2.16	32438 12.89	60105 6.89	32438 06.17	Метод спутниковых геодезических измерений (определений)	–	–
154	60106 2.84	32438 10.79	60105 9.02	32437 99.92	Метод спутниковых геодезических измерений (определений)	–	–
155	60106 4.35	32438 06.57	60106 1.68	32438 00.81	Метод спутниковых геодезических измерений (определений)	–	–
156	60106 6.45	32438 00.41	60106 1.34	32438 01.75	Метод спутниковых геодезических измерений (определений)	–	–
157	60106 9.11	32438 01.30	–	–	–	–	–
158	60106 8.77	32438 02.24	–	–	–	–	–
141	60107 2.67	32438 03.53	60106 5.24	32438 03.04	Метод спутниковых геодезических измерений (определений)	–	–

**2. Сведения о частях границ уточняемого земельного участка с кадастровым номером 64:11:160811:13**

Обозначение части границ		Горизонтальное проложение (S), м	Описание прохождения части границ	Сведения о согласовании местоположения границ (согласовано/спорное)
от г.	до г.			
1	2	3	4	5

–	–	–	–	–
<b>3. Сведения о характеристиках уточняемого земельного участка с кадастровым номером 64:11:160811:13</b>				
<b>№ п/п</b>	<b>Наименование характеристики</b>	<b>Значение характеристики</b>		
<b>1</b>	<b>2</b>	<b>3</b>		
1.	Адрес земельного участка	–		
1.1	Сведения о местоположении земельного участка (при отсутствии адреса) в структурированном в соответствии с федеральной информационной адресной системой виде	Саратовская область, р-н Духовницкий, рп Духовницкое, ул Вшивцевой, д 22/2		
1.2	Дополнительные сведения о местоположении земельного участка	–		
2.	Площадь земельного участка ± величина предельной погрешности определения (вычисления) площади (P ± ΔP), м <sup>2</sup>	564 кв.м ± 4.92 кв.м		
3.	Формула, примененная для вычисления предельной погрешности определения площади земельного участка с подставленными значениями (ΔP), м <sup>2</sup>	$\Delta P = 2 * 0.10 * \sqrt{564} * \sqrt{((1 + 1.47^2)/(2 * 1.47))} = 4.92$		
4.	Площадь земельного участка согласно сведениям Единого государственного реестра недвижимости (P <sub>кад</sub> ), м <sup>2</sup>	564		
5.	Оценка расхождения P и P <sub>кад</sub> (P - P <sub>кад</sub> ), м <sup>2</sup>	0 кв.м		
6.	Предельные минимальный и максимальный размеры земельного участка (P <sub>мин</sub> и P <sub>макс</sub> ), м <sup>2</sup>	500 2500		
7.	Кадастровый номер или иной государственный учетный номер (инвентарный) объекта недвижимости, расположенного на земельном участке	64:11:160501:2537		
8.	Вид (виды) разрешенного использования	Для ведения личного подсобного хозяйства (приусадебный земельный участок)		
8.1	Дополнительные сведения об использовании земельного участка	–		
9.	Сведения о земельных участках (землях общего пользования, территории общего пользования), посредством которых обеспечивается доступ	–		

10.	Иные сведения	–
-----	---------------	---

**4. Пояснения к сведениям об уточняемом земельном участке с кадастровым номером: 64:11:160811:13**

1.	–
----	---

**Сведения об уточняемых земельных участках, необходимые для исправления реестровых ошибок в сведениях о местоположении их границ**

**1. Сведения о характерных точках границ уточняемого земельного участка с кадастровым номером 64:11:160811:14**

Система координат МСК-64, зона 3

Зона № 3

Обозначение характерных точек границ	Координаты, м				Метод определения координат	Формулы, примененные для расчета средней квадратической погрешности определения координат характерных точек границ (Mt), с подставленными в такие формулы значениями и итоговые (вычисленные) значения Mt, м	Описание закрепления точки
	содержатся в Едином государственном реестре недвижимости		определены в ходе выполнения комплексных кадастровых работ				
	X	Y	X	Y			
1	2	3	4	5	6	7	8
150	60105 3.24	32438 09.62	60104 6.12	32438 09.27	Метод спутниковых геодезических измерений (определений)	–	–
149	60105 2.59	32438 11.41	60103 9.22	32438 28.67	Метод спутниковых геодезических измерений (определений)	–	–
159	60105 1.37	32438 14.81	60103 7.34	32438 34.31	Метод спутниковых геодезических измерений (определений)	–	–
147	60105 0.41	32438 17.46	60103 5.67	32438 39.57	Метод спутниковых геодезических измерений (определений)	–	–

					измерений (определений)		
160	60104 6.69	32438 27.78	60102 0.24	32438 33.72	Метод спутниковых геодезических измерений (определений)	–	–
161	60104 4.63	32438 33.36	60102 2.26	32438 28.27	Метод спутниковых геодезических измерений (определений)	–	–
162	60104 2.87	32438 37.98	60102 4.58	32438 21.47	Метод спутниковых геодезических измерений (определений)	–	–
163	60102 7.88	32438 32.30	60103 0.23	32438 05.37	Метод спутниковых геодезических измерений (определений)	–	–
164	60102 9.97	32438 26.71	60103 0.44	32438 04.74	Метод спутниковых геодезических измерений (определений)	–	–
165	60103 2.17	32438 20.22	–	–	–	–	–
166	60103 7.91	32438 03.85	–	–	–	–	–
150	60105 3.24	32438 09.62	60104 6.12	32438 09.27	Метод спутниковых геодезических измерений (определений)	–	–

**2. Сведения о частях границ уточняемого земельного участка с кадастровым номером 64:11:160811:14**

Обозначение части границ		Горизонтальное проложение (S), м	Описание прохождения части границ	Сведения о согласовании местоположения границ (согласовано/спорное)
от т.	до т.			

<b>1</b>	<b>2</b>	<b>3</b>	<b>4</b>	<b>5</b>
–	–	–	–	–

**3. Сведения о характеристиках уточняемого земельного участка с кадастровым номером 64:11:160811:14**

№ п/п	Наименование характеристики	Значение характеристики
1	2	3
1.	Адрес земельного участка	–
1.1	Сведения о местоположении земельного участка (при отсутствии адреса) в структурированном в соответствии с федеральной информационной адресной системой виде	Саратовская область, р-н Духовницкий, рп Духовницкое, ул Вшивцевой, д 24/1
1.2	Дополнительные сведения о местоположении земельного участка	–
2.	Площадь земельного участка ± величина предельной погрешности определения (вычисления) площади ( $P \pm \Delta P$ ), м <sup>2</sup>	510 кв.м ± 4.62 кв.м
3.	Формула, примененная для вычисления предельной погрешности определения площади земельного участка с подставленными значениями ( $\Delta P$ ), м <sup>2</sup>	$\Delta P = 2 * 0.10 * \sqrt{510} * \sqrt{((1 + 1.35^2)/(2 * 1.35))} = 4.62$
4.	Площадь земельного участка согласно сведениям Единого государственного реестра недвижимости ( $P_{\text{кад}}$ ), м <sup>2</sup>	510
5.	Оценка расхождения $P$ и $P_{\text{кад}}$ ( $P - P_{\text{кад}}$ ), м <sup>2</sup>	0 кв.м
6.	Предельные минимальный и максимальный размеры земельного участка ( $P_{\text{мин}}$ и $P_{\text{макс}}$ ), м <sup>2</sup>	500 2500
7.	Кадастровый номер или иной государственный учетный номер (инвентарный) объекта недвижимости, расположенного на земельном участке	64:11:160501:2540
8.	Вид (виды) разрешенного использования	Для ведения личного подсобного хозяйства (приусадебный земельный участок)
8.1	Дополнительные сведения об использовании земельного участка	–
9.	Сведения о земельных участках (землях общего пользования, территории общего пользования),	–



	посредством которых обеспечивается доступ	
10.	Иные сведения	–

**4. Пояснения к сведениям об уточняемом земельном участке с кадастровым номером: 64:11:160811:14**

1.	–
----	---

**Описание местоположения зданий, сооружений,  
объектов незавершенного строительства на земельном участке**

**1. Сведения о характерных точках контура объекта недвижимости с кадастровым номером 64:11:160501:556**

Система координат МСК-64, зона 3

Зона № 3

Обозначение характерных точек контура	Содержатся в Едином государственном реестре недвижимости		Определены в ходе выполнения комплексных кадастровых работ		Метод определения координат	Формулы, примененные для расчета средней квадратической погрешности определения координат характерных точек ( $M_i$ ), м, с подставленными в такие формулы значениями и итоговые (вычисленные) значения $M_t$ , м		
	Координаты, м		Координаты, м				Радиус, м	
	X	Y	X	Y				
1	2	3	4	5	6	7	8	9
н1О	–	–	–	6011 75.18	3243 567.4 5	–	Метод спутниковых геодезических измерений (определений)	–
н2О	–	–	–	6011 72.53	3243 574.4	–	Метод спутниковых	–

					6		геодезическ х измерений (определений )	
н3О	–	–	–	6011 61.65	3243 570.3 2	–	Метод спутниковых геодезическ х измерений (определений )	–
н4О	–	–	–	6011 64.30	3243 563.3 1	–	Метод спутниковых геодезическ х измерений (определений )	–
н1О	–	–	–	6011 75.18	3243 567.4 5	–	Метод спутниковых геодезическ х измерений (определений )	–

**2. Сведения о характеристиках объекта недвижимости с кадастровым номером 64:11:160501:556**

№ п/п	Наименование характеристики	Значение характеристики
1	2	3
1.	Вид объекта недвижимости	Здание
2.	Ранее присвоенный государственный учетный номер (инвентарный) здания, сооружения, объекта незавершенного строительства	–
3.	Кадастровый номер земельного участка (земельных участков), в границах которого (которых) расположены здание, сооружение, объект незавершенного строительства	64:11:160811:256
4.	Уникальный учетный номер кадастрового квартала, в границах которого расположены здание, сооружение, объект незавершенного строительства	64:11:160501
5.	Адрес здания, сооружения, объекта незавершенного строительства	Саратовская область, р-н Духовницкий, рп Духовницкое, ул Молодежная, д 46

5.1	Сведения о местоположении здания, сооружения, объекта незавершенного строительства (при отсутствии адреса) в структурированном в соответствии с федеральной информационной адресной системой виде	–
5.2	Дополнительные сведения о местоположении	–
6.	Иные сведения	–

**3. Пояснения к сведениям об объекте недвижимости с кадастровым номером 64:11:160501:556**

1. –

**Описание местоположения зданий, сооружений, объектов незавершенного строительства на земельном участке**

**1. Сведения о характерных точках контура объекта недвижимости с кадастровым номером 64:11:160501:559**

Система координат МСК-64, зона 3

Зона № 3

Обозначение характерных точек контура	Содержатся в Едином государственном реестре недвижимости			Определены в ходе выполнения комплексных кадастровых работ			Метод определения координат	Формулы, примененные для расчета средней квадратической погрешности определения координат характерных точек ( $M_i$ ), м, с подставленными в такие формулы значениями и итоговые (вычисленные) значения $M_t$ , м
	Координаты, м		Радиус, м	Координаты, м		Радиус, м		
	X	Y	R	X	Y	R		
1	2	3	4	5	6	7	8	9
н50	–	–	–	6011 38.01	3243 670.9 9	–	Метод спутниковых геодезически	–

							х измерений (определений )	
н60	–	–	–	6011 33.66	3243 683.5 1	–	Метод спутниковых геодезически х измерений (определений )	–
н70	–	–	–	6011 23.48	3243 679.9 6	–	Метод спутниковых геодезически х измерений (определений )	–
н80	–	–	–	6011 27.83	3243 667.4 4	–	Метод спутниковых геодезически х измерений (определений )	–
н50	–	–	–	6011 38.01	3243 670.9 9	–	Метод спутниковых геодезически х измерений (определений )	–

**2. Сведения о характеристиках объекта недвижимости с кадастровым номером 64:11:160501:559**

№ п/п	Наименование характеристики	Значение характеристики
1	2	3
1.	Вид объекта недвижимости	Здание
2.	Ранее присвоенный государственный учетный номер (инвентарный) здания, сооружения, объекта незавершенного строительства	–
3.	Кадастровый номер земельного участка (земельных участков), в границах которого (которых) расположены здание, сооружение, объект незавершенного строительства	64:11:160811:38
4.	Уникальный учетный номер кадастрового квартала, в границах которого расположены здание, сооружение,	64:11:160501



1	2	3	4	5	6	7	8	9
н90	–	–	–	6011 26.32	3243 703.5 2	–	Метод спутниковых геодезических измерений (определений)	–
н100	–	–	–	6011 21.72	3243 715.1 5	–	Метод спутниковых геодезических измерений (определений)	–
н110	–	–	–	6011 11.37	3243 711.2 7	–	Метод спутниковых геодезических измерений (определений)	–
н120	–	–	–	6011 16.02	3243 699.5 2	–	Метод спутниковых геодезических измерений (определений)	–
н90	–	–	–	6011 26.32	3243 703.5 2	–	Метод спутниковых геодезических измерений (определений)	–

**2. Сведения о характеристиках объекта недвижимости с кадастровым номером 64:11:160501:562**

№ п/п	Наименование характеристики	Значение характеристики
1	2	3
1.	Вид объекта недвижимости	Здание
2.	Ранее присвоенный государственный учетный номер (инвентарный) здания, сооружения, объекта незавершенного строительства	–
3.	Кадастровый номер земельного участка (земельных участков), в границах которого (которых)	64:11:160811:7

	расположены здание, сооружение, объект незавершенного строительства	
4.	Уникальный учетный номер кадастрового квартала, в границах которого расположены здание, сооружение, объект незавершенного строительства	64:11:160501
5.	Адрес здания, сооружения, объекта незавершенного строительства	Саратовская область, р-н Духовницкий, рп Духовницкое, ул Молодежная, д 53/1
5.1	Сведения о местоположении здания, сооружения, объекта незавершенного строительства (при отсутствии адреса) в структурированном в соответствии с федеральной информационной адресной системой виде	–
5.2	Дополнительные сведения о местоположении	–
6.	Иные сведения	–

**3. Пояснения к сведениям об объекте недвижимости с кадастровым номером 64:11:160501:562**

1. –

**Описание местоположения зданий, сооружений, объектов незавершенного строительства на земельном участке**

**1. Сведения о характерных точках контура объекта недвижимости с кадастровым номером 64:11:160501:564**

Система координат МСК-64, зона 3

Зона № 3

Обозначение характеристик	Содержатся в Едином государственном реестре недвижимости	Определены в ходе выполнения комплексных кадастровых работ	Метод определения координат	Формулы, примененные для расчета средней квадратической погрешности определения
---------------------------	--	--	-----------------------------	---

точек конту ра	Координаты , м		Радиу с, м	Координаты , м		Радиус, м		координат характерных точек (M <sub>i</sub> ), м, с подставленными в такие формулы значениями и итоговые (вычисленные) значения M <sub>t</sub> , м
	X	Y	R	X	Y	R		
1	2	3	4	5	6	7	8	9
н100	–	–	–	6011 21.72	3243 715.1 5	–	Метод спутниковых геодезически х измерений (определений )	–
н130	–	–	–	6011 18.18	3243 724.1 0	–	Метод спутниковых геодезически х измерений (определений )	–
н140	–	–	–	6011 07.88	3243 720.1 1	–	Метод спутниковых геодезически х измерений (определений )	–
н110	–	–	–	6011 11.37	3243 711.2 7	–	Метод спутниковых геодезически х измерений (определений )	–
н100	–	–	–	6011 21.72	3243 715.1 5	–	Метод спутниковых геодезически х измерений (определений )	–



**2. Сведения о характеристиках объекта недвижимости с кадастровым номером 64:11:160501:564**

№ п/п	Наименование характеристики	Значение характеристики
1	2	3
1.	Вид объекта недвижимости	Здание
2.	Ранее присвоенный государственный учетный номер (инвентарный) здания, сооружения, объекта незавершенного строительства	–
3.	Кадастровый номер земельного участка (земельных участков), в границах которого (которых) расположены здание, сооружение, объект незавершенного строительства	64:11:160811:8
4.	Уникальный учетный номер кадастрового квартала, в границах которого расположены здание, сооружение, объект незавершенного строительства	64:11:160501
5.	Адрес здания, сооружения, объекта незавершенного строительства	Саратовская область, р-н Духовницкий, рп Духовницкое, ул Молодежная, д 53/2
5.1	Сведения о местоположении здания, сооружения, объекта незавершенного строительства (при отсутствии адреса) в структурированном в соответствии с федеральной информационной адресной системой виде	–
5.2	Дополнительные сведения о местоположении	–
6.	Иные сведения	–

**3. Пояснения к сведениям об объекте недвижимости с кадастровым номером 64:11:160501:564**

1. –

**Описание местоположения зданий, сооружений, объектов незавершенного строительства на земельном участке****1. Сведения о характерных точках контура объекта недвижимости с кадастровым номером 64:11:160501:566**Система координат МСК-64, зона 3Зона № 3

Обозначение характерных точек контура	Содержатся в Едином государственном реестре недвижимости			Определены в ходе выполнения комплексных кадастровых работ			Метод определения координат	Формулы, примененные для расчета средней квадратической погрешности определения координат характерных точек ( $M_i$ ), м, с подставленными в такие формулы значениями и итоговые (вычисленные) значения $M_t$ , м
	Координаты , м		Радиус, с, м	Координаты , м		Радиус, м		
	X	Y	R	X	Y	R		
1	2	3	4	5	6	7	8	9
н150	–	–	–	6011 10.59	3243 750.6 8	–	Метод спутниковых геодезических измерений (определений )	–
н160	–	–	–	6011 08.07	3243 756.9 6	–	Метод спутниковых геодезических измерений (определений )	–
н170	–	–	–	6010 98.00	3243 752.9 0	–	Метод спутниковых геодезических измерений (определений )	–
н180	–	–	–	6011 00.51	3243 746.6 3	–	Метод спутниковых геодезических измерений (определений )	–

н150	–	–	–	6011 10.59	3243 750.6 8	–	Метод спутниковых геодезически х измерений (определений )	–
------	---	---	---	---------------	--------------------	---	--	---

**2. Сведения о характеристиках объекта недвижимости с кадастровым номером 64:11:160501:566**

№ п/п	Наименование характеристики	Значение характеристики
1	2	3
1.	Вид объекта недвижимости	Здание
2.	Ранее присвоенный государственный учетный номер (инвентарный) здания, сооружения, объекта незавершенного строительства	–
3.	Кадастровый номер земельного участка (земельных участков), в границах которого (которых) расположены здание, сооружение, объект незавершенного строительства	64:11:160811:9
4.	Уникальный учетный номер кадастрового квартала, в границах которого расположены здание, сооружение, объект незавершенного строительства	64:11:160501
5.	Адрес здания, сооружения, объекта незавершенного строительства	Саратовская область, р-н Духовницкий, рп Духовницкое, ул Молодежная, д 55
5.1	Сведения о местоположении здания, сооружения, объекта незавершенного строительства (при отсутствии адреса) в структурированном в соответствии с федеральной информационной адресной системой виде	–
5.2	Дополнительные сведения о местоположении	–
6.	Иные сведения	–

**3. Пояснения к сведениям об объекте недвижимости с кадастровым номером 64:11:160501:566**

1.	–
----	---

**Описание местоположения зданий, сооружений,  
объектов незавершенного строительства на земельном участке**

**1. Сведения о характерных точках контура объекта недвижимости с кадастровым номером 64:11:160501:567**

Система координат МСК-64, зона 3

Зона № 3

Обозначение характерных точек контура	Содержатся в Едином государственном реестре недвижимости		Определены в ходе выполнения комплексных кадастровых работ			Метод определения координат	Формулы, примененные для расчета средней квадратической погрешности определения координат характерных точек ( $M_i$ ), м, с подставленными в такие формулы значениями и итоговые (вычисленные) значения $M_t$ , м	
	Координаты, м		Координаты, м		Радиус, м			
	X	Y	X	Y	R			
1	2	3	4	5	6	7	8	9
н190	–	–	–	6010 98.15	3243 772.5 3	–	Метод спутниковых геодезических измерений (определений)	–
н200	–	–	–	6010 96.98	3243 775.4 1	–	Метод спутниковых геодезических измерений (определений)	–
н210	–	–	–	6011 00.87	3243 776.8 4	–	Метод спутниковых геодезических измерений (определений)	–

н220	–	–	–	6010 97.80	3243 784.9 5	–	Метод спутниковых геодезически х измерений (определений )	–
н230	–	–	–	6010 85.19	3243 780.5 1	–	Метод спутниковых геодезически х измерений (определений )	–
н240	–	–	–	6010 88.31	3243 772.2 1	–	Метод спутниковых геодезически х измерений (определений )	–
н250	–	–	–	6010 89.00	3243 772.4 5	–	Метод спутниковых геодезически х измерений (определений )	–
н260	–	–	–	6010 90.12	3243 769.5 7	–	Метод спутниковых геодезически х измерений (определений )	–
н190	–	–	–	6010 98.15	3243 772.5 3	–	Метод спутниковых геодезически х измерений (определений )	–

**2. Сведения о характеристиках объекта недвижимости с кадастровым номером 64:11:160501:567**

№ п/п	Наименование характеристики	Значение характеристики
1	2	3
1.	Вид объекта недвижимости	Здание

2.	Ранее присвоенный государственный учетный номер (инвентарный) здания, сооружения, объекта незавершенного строительства	–
3.	Кадастровый номер земельного участка (земельных участков), в границах которого (которых) расположены здание, сооружение, объект незавершенного строительства	64:11:160811:10
4.	Уникальный учетный номер кадастрового квартала, в границах которого расположены здание, сооружение, объект незавершенного строительства	64:11:160501
5.	Адрес здания, сооружения, объекта незавершенного строительства	Саратовская область, р-н Духовницкий, рп Духовницкое, ул Молодежная, д 57/1
5.1	Сведения о местоположении здания, сооружения, объекта незавершенного строительства (при отсутствии адреса) в структурированном в соответствии с федеральной информационной адресной системой виде	–
5.2	Дополнительные сведения о местоположении	–
6.	Иные сведения	–

**3. Пояснения к сведениям об объекте недвижимости с кадастровым номером 64:11:160501:567**

1. –

**Описание местоположения зданий, сооружений, объектов незавершенного строительства на земельном участке**

**1. Сведения о характерных точках контура объекта недвижимости с кадастровым номером 64:11:160501:568**

Система координат МСК-64, зона 3

Зона № 3

Обозначение характеристик	Содержатся в Едином государственном реестре недвижимости	Определены в ходе выполнения комплексных кадастровых работ	Метод определения координат	Формулы, примененные для расчета средней квадратической погрешности определения
---------------------------	--	--	-----------------------------	---

точек конту ра	Координаты , м		Радиу с, м	Координаты , м		Радиус, м		координат характерных точек ( $M_i$ ), м, с подставленными в такие формулы значениями и итоговые (вычисленные) значения $M_t$ , м
	X	Y	R	X	Y	R		
1	2	3	4	5	6	7	8	9
н220	–	–	–	6010 97.80	3243 784.9 5	–	Метод спутниковых геодезически х измерений (определений )	–
н270	–	–	–	6010 94.90	3243 792.6 3	–	Метод спутниковых геодезически х измерений (определений )	–
н280	–	–	–	6010 91.20	3243 791.2 6	–	Метод спутниковых геодезически х измерений (определений )	–
н290	–	–	–	6010 90.07	3243 794.3 9	–	Метод спутниковых геодезически х измерений (определений )	–
н300	–	–	–	6010 81.59	3243 791.2 3	–	Метод спутниковых геодезически х измерений (определений )	–

н310	–	–	–	6010 82.73	3243 788.1 3	–	Метод спутниковых геодезических измерений (определений)	–
н320	–	–	–	6010 82.35	3243 787.9 9	–	Метод спутниковых геодезических измерений (определений)	–
н230	–	–	–	6010 85.19	3243 780.5 1	–	Метод спутниковых геодезических измерений (определений)	–
н220	–	–	–	6010 97.80	3243 784.9 5	–	Метод спутниковых геодезических измерений (определений)	–

**2. Сведения о характеристиках объекта недвижимости с кадастровым номером 64:11:160501:568**

№ п/п	Наименование характеристики	Значение характеристики
1	2	3
1.	Вид объекта недвижимости	Здание
2.	Ранее присвоенный государственный учетный номер (инвентарный) здания, сооружения, объекта незавершенного строительства	–
3.	Кадастровый номер земельного участка (земельных участков), в границах которого (которых) расположены здание, сооружение, объект незавершенного строительства	64:11:160811:11
4.	Уникальный учетный номер кадастрового квартала, в границах которого расположены здание, сооружение, объект незавершенного строительства	64:11:160501
5.	Адрес здания, сооружения, объекта незавершенного строительства	Саратовская область, р-н Духовницкий, рп Духовницкое,



		ул Молодежная, д 57/2
5.1	Сведения о местоположении здания, сооружения, объекта незавершенного строительства (при отсутствии адреса) в структурированном в соответствии с федеральной информационной адресной системой виде	–
5.2	Дополнительные сведения о местоположении	–
6.	Иные сведения	–

**3. Пояснения к сведениям об объекте недвижимости с кадастровым номером 64:11:160501:568**

1.	–
----	---

**Описание местоположения зданий, сооружений, объектов незавершенного строительства на земельном участке**

**1. Сведения о характерных точках контура объекта недвижимости с кадастровым номером 64:11:160501:857**

Система координат МСК-64, зона 3

Зона № 3

Обозначение характерных точек контура	Содержатся в Едином государственном реестре недвижимости		Определены в ходе выполнения комплексных кадастровых работ			Метод определения координат	Формулы, примененные для расчета средней квадратической погрешности определения координат характерных точек ( $M_t$ ), м, с подставленными в такие формулы значениями и итоговые (вычисленные) значения $M_t$ , м	
	Координаты, м		Координаты, м		Радиус, м			
	X	Y	X	Y	R			
1	2	3	4	5	6	7	8	9
н330	–	–	–	6011	3243 526.0	–	Метод спутниковых	–

				22.73	1		геодезическ х измерений (определений )	
н340	–	–	–	6011 18.48	3243 536.1 9	–	Метод спутниковых геодезическ х измерений (определений )	–
н350	–	–	–	6011 11.14	3243 533.3 0	–	Метод спутниковых геодезическ х измерений (определений )	–
н360	–	–	–	6011 12.13	3243 530.8 1	–	Метод спутниковых геодезическ х измерений (определений )	–
н370	–	–	–	6011 09.00	3243 529.4 9	–	Метод спутниковых геодезическ х измерений (определений )	–
н380	–	–	–	6011 12.40	3243 521.6 3	–	Метод спутниковых геодезическ х измерений (определений )	–
н330	–	–	–	6011 22.73	3243 526.0 1	–	Метод спутниковых геодезическ х измерений (определений )	–

**2. Сведения о характеристиках объекта недвижимости с кадастровым номером 64:11:160501:857**

№ п/п	Наименование характеристики	Значение характеристики
----------	-----------------------------	-------------------------

1	2	3
1.	Вид объекта недвижимости	Здание
2.	Ранее присвоенный государственный учетный номер (инвентарный) здания, сооружения, объекта незавершенного строительства	–
3.	Кадастровый номер земельного участка (земельных участков), в границах которого (которых) расположены здание, сооружение, объект незавершенного строительства	64:11:160811:30
4.	Уникальный учетный номер кадастрового квартала, в границах которого расположены здание, сооружение, объект незавершенного строительства	64:11:160501
5.	Адрес здания, сооружения, объекта незавершенного строительства	Саратовская область, р-н Духовницкий, рп Духовницкое, ул Полевая, д 22
5.1	Сведения о местоположении здания, сооружения, объекта незавершенного строительства (при отсутствии адреса) в структурированном в соответствии с федеральной информационной адресной системой виде	–
5.2	Дополнительные сведения о местоположении	–
6.	Иные сведения	–

**3. Пояснения к сведениям об объекте недвижимости с кадастровым номером 64:11:160501:857**

1. –

**Описание местоположения зданий, сооружений,  
объектов незавершенного строительства на земельном участке**

**1. Сведения о характерных точках контура объекта недвижимости с кадастровым номером 64:11:160501:858**

Система координат МСК-64, зона 3

Зона № 3

Обозначение характерных точек	Содержатся в Едином государственном реестре недвижимости	Определены в ходе выполнения комплексных кадастровых работ	Метод определения координат	Формулы, примененные для расчета средней квадратической погрешности определения
-------------------------------	--	--	-----------------------------	---

точек конту ра	Координаты , м		Радиу с, м	Координаты , м		Радиус, м		координат характерных точек ( $M_i$ ), м, с подставленными в такие формулы значениями и итоговые (вычисленные) значения $M_t$ , м
	X	Y	R	X	Y	R		
1	2	3	4	5	6	7	8	9
н390	–	–	–	6010 95.05	3243 606.7 9	–	Метод спутниковых геодезически х измерений (определений )	–
н400	–	–	–	6010 94.06	3243 610.0 2	–	Метод спутниковых геодезически х измерений (определений )	–
н410	–	–	–	6010 95.43	3243 610.4 5	–	Метод спутниковых геодезически х измерений (определений )	–
н420	–	–	–	6010 93.58	3243 616.4 6	–	Метод спутниковых геодезически х измерений (определений )	–
н430	–	–	–	6010 82.45	3243 612.7 5	–	Метод спутниковых геодезически х измерений (определений )	–

н44О	–	–	–	6010 85.19	3243 603.7 6	–	Метод спутниковых геодезических измерений (определений)	–
н39О	–	–	–	6010 95.05	3243 606.7 9	–	Метод спутниковых геодезических измерений (определений)	–

**2. Сведения о характеристиках объекта недвижимости с кадастровым номером 64:11:160501:858**

№ п/п	Наименование характеристики	Значение характеристики
1	2	3
1.	Вид объекта недвижимости	Здание
2.	Ранее присвоенный государственный учетный номер (инвентарный) здания, сооружения, объекта незавершенного строительства	–
3.	Кадастровый номер земельного участка (земельных участков), в границах которого (которых) расположены здание, сооружение, объект незавершенного строительства	64:11:160811:29
4.	Уникальный учетный номер кадастрового квартала, в границах которого расположены здание, сооружение, объект незавершенного строительства	64:11:160501
5.	Адрес здания, сооружения, объекта незавершенного строительства	Саратовская область, р-н Духовницкий, рп Духовницкое, ул Полевая, д 22/1
5.1	Сведения о местоположении здания, сооружения, объекта незавершенного строительства (при отсутствии адреса) в структурированном в соответствии с федеральной информационной адресной системой виде	–
5.2	Дополнительные сведения о местоположении	–
6.	Иные сведения	–

**3. Пояснения к сведениям об объекте недвижимости с кадастровым номером 64:11:160501:858**

1. –

**Описание местоположения зданий, сооружений,  
объектов незавершенного строительства на земельном участке**

**1. Сведения о характерных точках контура объекта недвижимости с кадастровым номером 64:11:160501:860**

Система координат МСК-64, зона 3Зона № 3

Обозначение характерных точек контура	Содержатся в Едином государственном реестре недвижимости			Определены в ходе выполнения комплексных кадастровых работ			Метод определения координат	Формулы, примененные для расчета средней квадратической погрешности определения координат характерных точек ( $M_i$ ), м, с подставленными в такие формулы значениями и итоговые (вычисленные) значения $M_t$ , м
	Координаты, м		Радиус, м	Координаты, м		Радиус, м		
	X	Y	R	X	Y	R		
1	2	3	4	5	6	7	8	9
н420	–	–	–	6010 93.58	3243 616.4 6	–	Метод спутниковых геодезических измерений (определений)	–
н450	–	–	–	6010 90.63	3243 626.0 1	–	Метод спутниковых геодезических измерений (определений)	–
н460	–	–	–	6010	3243 622.3	–	Метод спутниковых	–

				79.45	6		геодезическ х измерений (определений )	
н470	–	–	–	6010 82.36	3243 613.0 4	–	Метод спутниковых геодезическ х измерений (определений )	–
н430	–	–	–	6010 82.45	3243 612.7 5	–	Метод спутниковых геодезическ х измерений (определений )	–
н420	–	–	–	6010 93.58	3243 616.4 6	–	Метод спутниковых геодезическ х измерений (определений )	–

**2. Сведения о характеристиках объекта недвижимости с кадастровым номером 64:11:160501:860**

№ п/п	Наименование характеристики	Значение характеристики
1	2	3
1.	Вид объекта недвижимости	Здание
2.	Ранее присвоенный государственный учетный номер (инвентарный) здания, сооружения, объекта незавершенного строительства	–
3.	Кадастровый номер земельного участка (земельных участков), в границах которого (которых) расположены здание, сооружение, объект незавершенного строительства	64:11:160811:28
4.	Уникальный учетный номер кадастрового квартала, в границах которого расположены здание, сооружение, объект незавершенного строительства	64:11:160501
5.	Адрес здания, сооружения, объекта незавершенного строительства	Саратовская область, р-н Духовницкий, рп Духовницкое, ул Полевая, д 22/2

5.1	Сведения о местоположении здания, сооружения, объекта незавершенного строительства (при отсутствии адреса) в структурированном в соответствии с федеральной информационной адресной системой виде	–
5.2	Дополнительные сведения о местоположении	–
6.	Иные сведения	–

**3. Пояснения к сведениям об объекте недвижимости с кадастровым номером 64:11:160501:860**

1. –

**Описание местоположения зданий, сооружений, объектов незавершенного строительства на земельном участке**

**1. Сведения о характерных точках контура объекта недвижимости с кадастровым номером 64:11:160501:862**

Система координат МСК-64, зона 3

Зона № 3

Обозначение характерных точек контура	Содержатся в Едином государственном реестре недвижимости		Определены в ходе выполнения комплексных кадастровых работ			Метод определения координат	Формулы, примененные для расчета средней квадратической погрешности определения координат характерных точек ( $M_i$ ), м, с подставленными в такие формулы значениями и итоговые (вычисленные) значения $M_t$ , м	
	Координаты, м		Координаты, м		Радиус, м			
	X	Y	X	Y	R			
1	2	3	4	5	6	7	8	9
н480	–	–	–	6010 77.76	3243 664.3 2	–	Метод спутниковых геодезически	–



							х измерений (определений )	
н490	–	–	–	6010 75.22	3243 672.0 4	–	Метод спутниковых геодезически х измерений (определений )	–
н500	–	–	–	6010 73.76	3243 671.6 0	–	Метод спутниковых геодезически х измерений (определений )	–
н510	–	–	–	6010 73.32	3243 673.0 5	–	Метод спутниковых геодезически х измерений (определений )	–
н520	–	–	–	6010 72.92	3243 672.9 3	–	Метод спутниковых геодезически х измерений (определений )	–
н530	–	–	–	6010 63.73	3243 670.1 2	–	Метод спутниковых геодезически х измерений (определений )	–
н540	–	–	–	6010 66.86	3243 660.7 1	–	Метод спутниковых геодезически х измерений (определений )	–
н480	–	–	–	6010 77.76	3243 664.3 2	–	Метод спутниковых геодезически х измерений (определений )	–

**2. Сведения о характеристиках объекта недвижимости с кадастровым номером 64:11:160501:862**

№ п/п	Наименование характеристики	Значение характеристики
1	2	3
1.	Вид объекта недвижимости	Здание
2.	Ранее присвоенный государственный учетный номер (инвентарный) здания, сооружения, объекта незавершенного строительства	–
3.	Кадастровый номер земельного участка (земельных участков), в границах которого (которых) расположены здание, сооружение, объект незавершенного строительства	64:11:160811:25
4.	Уникальный учетный номер кадастрового квартала, в границах которого расположены здание, сооружение, объект незавершенного строительства	64:11:160501
5.	Адрес здания, сооружения, объекта незавершенного строительства	Саратовская область, р-н Духовницкий, рп Духовницкое, ул Полевая, д 26/1
5.1	Сведения о местоположении здания, сооружения, объекта незавершенного строительства (при отсутствии адреса) в структурированном в соответствии с федеральной информационной адресной системой виде	–
5.2	Дополнительные сведения о местоположении	–
6.	Иные сведения	–

**3. Пояснения к сведениям об объекте недвижимости с кадастровым номером 64:11:160501:862**

1. –

**Описание местоположения зданий, сооружений, объектов незавершенного строительства на земельном участке****1. Сведения о характерных точках контура объекта недвижимости с кадастровым номером 64:11:160501:863**Система координат МСК-64, зона 3Зона № 3

Обозначение характерных точек контура	Содержатся в Едином государственном реестре недвижимости			Определены в ходе выполнения комплексных кадастровых работ			Метод определения координат	Формулы, примененные для расчета средней квадратической погрешности определения координат характерных точек ( $M_i$ ), м, с подставленными в такие формулы значениями и итоговые (вычисленные) значения $M_t$ , м
	Координаты , м		Радиус, с, м	Координаты , м		Радиус, м		
	X	Y	R	X	Y	R		
1	2	3	4	5	6	7	8	9
н520	–	–	–	6010 72.92	3243 672.9 3	–	Метод спутниковых геодезических измерений (определений )	–
н550	–	–	–	6010 72.36	3243 674.7 9	–	Метод спутниковых геодезических измерений (определений )	–
н560	–	–	–	6010 74.97	3243 675.5 7	–	Метод спутниковых геодезических измерений (определений )	–
н570	–	–	–	6010 72.48	3243 683.0 8	–	Метод спутниковых геодезических измерений (определений )	–

н580	–	–	–	6010 60.72	3243 679.1 8	–	Метод спутниковых геодезических измерений (определений)	–
н530	–	–	–	6010 63.73	3243 670.1 2	–	Метод спутниковых геодезических измерений (определений)	–
н520	–	–	–	6010 72.92	3243 672.9 3	–	Метод спутниковых геодезических измерений (определений)	–

**2. Сведения о характеристиках объекта недвижимости с кадастровым номером 64:11:160501:863**

№ п/п	Наименование характеристики	Значение характеристики
1	2	3
1.	Вид объекта недвижимости	Здание
2.	Ранее присвоенный государственный учетный номер (инвентарный) здания, сооружения, объекта незавершенного строительства	–
3.	Кадастровый номер земельного участка (земельных участков), в границах которого (которых) расположены здание, сооружение, объект незавершенного строительства	64:11:160811:24
4.	Уникальный учетный номер кадастрового квартала, в границах которого расположены здание, сооружение, объект незавершенного строительства	64:11:160501
5.	Адрес здания, сооружения, объекта незавершенного строительства	Саратовская область, р-н Духовницкий, рп Духовницкое, ул Полевая, д 26/2
5.1	Сведения о местоположении здания, сооружения, объекта незавершенного строительства (при отсутствии адреса) в структурированном в соответствии с федеральной информационной адресной системой виде	–

5.2	Дополнительные сведения о местоположении	–
6.	Иные сведения	–

**3. Пояснения к сведениям об объекте недвижимости с кадастровым номером 64:11:160501:863**

1.	–
----	---

**Описание местоположения зданий, сооружений,  
объектов незавершенного строительства на земельном участке**

**1. Сведения о характерных точках контура объекта недвижимости с кадастровым номером 64:11:160811:43**

Система координат МСК-64, зона 3

Зона № 3

Обозначение характерных точек контура	Содержатся в Едином государственном реестре недвижимости		Определены в ходе выполнения комплексных кадастровых работ			Метод определения координат	Формулы, примененные для расчета средней квадратической погрешности определения координат характерных точек ( $M_i$ ), м, с подставленными в такие формулы значениями и итоговые (вычисленные) значения $M_t$ , м	
	Координаты, м		Координаты, м		Радиус, м			
	X	Y	X	Y	R			
1	2	3	4	5	6	7	8	9
25	–	–	–	6010 54.01	3243 730.9 7	–	Метод спутниковых геодезических измерений (определений)	–
н590	–	–	–	6010 56.23	3243 731.6	–	Метод спутниковых	–

					8		геодезическ х измерений (определений )	
н600	–	–	–	6010 55.29	3243 734.5 7	–	Метод спутниковых геодезическ х измерений (определений )	–
н610	–	–	–	6010 55.92	3243 734.8 0	–	Метод спутниковых геодезическ х измерений (определений )	–
н620	–	–	–	6010 55.22	3243 737.0 8	–	Метод спутниковых геодезическ х измерений (определений )	–
н630	–	–	–	6010 52.58	3243 736.2 8	–	Метод спутниковых геодезическ х измерений (определений )	–
н640	–	–	–	6010 51.30	3243 740.2 7	–	Метод спутниковых геодезическ х измерений (определений )	–
н650	–	–	–	6010 41.31	3243 737.2 1	–	Метод спутниковых геодезическ х измерений (определений )	–
27	–	–	–	6010 44.41	3243 727.8 0	–	Метод спутниковых геодезическ х измерений (определений )	–

							)	
н660	–	–	–	6010 50.33	3243 729.7 6	–	Метод спутниковых геодезических измерений (определений)	–
25	–	–	–	6010 54.01	3243 730.9 7	–	Метод спутниковых геодезических измерений (определений)	–

**2. Сведения о характеристиках объекта недвижимости с кадастровым номером 64:11:160811:43**

№ п/п	Наименование характеристики	Значение характеристики
1	2	3
1.	Вид объекта недвижимости	Здание
2.	Ранее присвоенный государственный учетный номер (инвентарный) здания, сооружения, объекта незавершенного строительства	–
3.	Кадастровый номер земельного участка (земельных участков), в границах которого (которых) расположены здание, сооружение, объект незавершенного строительства	64:11:160811:21
4.	Уникальный учетный номер кадастрового квартала, в границах которого расположены здание, сооружение, объект незавершенного строительства	64:11:160501
5.	Адрес здания, сооружения, объекта незавершенного строительства	Российская Федерация, Саратовская область, р-н Духовницкий, рп Духовницкое, ул Полевая, д 30/2
5.1	Сведения о местоположении здания, сооружения, объекта незавершенного строительства (при отсутствии адреса) в структурированном в соответствии с федеральной информационной адресной системой виде	–
5.2	Дополнительные сведения о местоположении	–
6.	Иные сведения	–

**3. Пояснения к сведениям об объекте недвижимости с кадастровым номером 64:11:160811:43**

1. –

**Описание местоположения зданий, сооружений, объектов незавершенного строительства на земельном участке**

**1. Сведения о характерных точках контура объекта недвижимости с кадастровым номером 64:11:160501:2533**

Система координат МСК-64, зона 3

Зона № 3

Обозначение характерных точек контура	Содержатся в Едином государственном реестре недвижимости		Определены в ходе выполнения комплексных кадастровых работ			Метод определения координат	Формулы, примененные для расчета средней квадратической погрешности определения координат характерных точек ( $M_t$ ), м, с подставленными в такие формулы значениями и итоговые (вычисленные) значения $M_t$ , м	
	Координаты, м		Координаты, м		Радиус, м			
	X	Y	X	Y	R			
1	2	3	4	5	6	7	8	9
н670	–	–	–	6010 65.16	3243 830.5 8	–	Метод спутниковых геодезических измерений (определений)	–
н680	–	–	–	6010 64.20	3243 833.6 2	–	Метод спутниковых геодезических измерений (определений)	–



							)	
н690	–	–	–	6010 61.69	3243 841.4 8	–	Метод спутниковых геодезических измерений (определений)	–
н700	–	–	–	6010 51.93	3243 838.2 7	–	Метод спутниковых геодезических измерений (определений)	–
н710	–	–	–	6010 54.63	3243 830.4 7	–	Метод спутниковых геодезических измерений (определений)	–
н720	–	–	–	6010 55.08	3243 830.6 2	–	Метод спутниковых геодезических измерений (определений)	–
н730	–	–	–	6010 56.10	3243 827.6 6	–	Метод спутниковых геодезических измерений (определений)	–
н670	–	–	–	6010 65.16	3243 830.5 8	–	Метод спутниковых геодезических измерений (определений)	–

**2. Сведения о характеристиках объекта недвижимости с кадастровым номером 64:11:160501:2533**

№ п/п	Наименование характеристики	Значение характеристики
1	2	3
1.	Вид объекта недвижимости	Здание

2.	Ранее присвоенный государственный учетный номер (инвентарный) здания, сооружения, объекта незавершенного строительства	–
3.	Кадастровый номер земельного участка (земельных участков), в границах которого (которых) расположены здание, сооружение, объект незавершенного строительства	64:11:160811:12
4.	Уникальный учетный номер кадастрового квартала, в границах которого расположены здание, сооружение, объект незавершенного строительства	64:11:160501
5.	Адрес здания, сооружения, объекта незавершенного строительства	Российская Федерация, Саратовская область, р-н Духовницкий, рп Духовницкое, ул Вшивцевой, д 22/1
5.1	Сведения о местоположении здания, сооружения, объекта незавершенного строительства (при отсутствии адреса) в структурированном в соответствии с федеральной информационной адресной системой виде	–
5.2	Дополнительные сведения о местоположении	–
6.	Иные сведения	–

**3. Пояснения к сведениям об объекте недвижимости с кадастровым номером 64:11:160501:2533**

1. –

**Описание местоположения зданий, сооружений, объектов незавершенного строительства на земельном участке**

**1. Сведения о характерных точках контура объекта недвижимости с кадастровым номером 64:11:160501:2537**

Система координат МСК-64, зона 3

Зона № 3

Обозначение характерных точек	Содержатся в Едином государственном реестре недвижимости	Определены в ходе выполнения комплексных кадастровых работ	Метод определения координат	Формулы, примененные для расчета средней квадратической погрешности определения
-------------------------------	--	--	-----------------------------	---

точек конту ра	Координаты , м		Радиу с, м	Координаты , м		Радиус, м		координат характерных точек (M <sub>i</sub> ), м, с подставленными в такие формулы значениями и итоговые (вычисленные) значения M <sub>t</sub> , м
	X	Y	R	X	Y	R		
1	2	3	4	5	6	7	8	9
н740	–	–	–	6010 55.12	3243 828.2 2	–	Метод спутниковых геодезически х измерений (определений )	–
н750	–	–	–	6010 54.35	3243 830.3 7	–	Метод спутниковых геодезически х измерений (определений )	–
н710	–	–	–	6010 54.63	3243 830.4 7	–	Метод спутниковых геодезически х измерений (определений )	–
н700	–	–	–	6010 51.93	3243 838.2 7	–	Метод спутниковых геодезически х измерений (определений )	–
н760	–	–	–	6010 43.01	3243 835.3 3	–	Метод спутниковых геодезически х измерений (определений )	–

н770	–	–	–	6010 46.49	3243 825.2 4	–	Метод спутниковых геодезических измерений (определений)	–
н740	–	–	–	6010 55.12	3243 828.2 2	–	Метод спутниковых геодезических измерений (определений)	–

**2. Сведения о характеристиках объекта недвижимости с кадастровым номером 64:11:160501:2537**

№ п/п	Наименование характеристики	Значение характеристики
1	2	3
1.	Вид объекта недвижимости	Здание
2.	Ранее присвоенный государственный учетный номер (инвентарный) здания, сооружения, объекта незавершенного строительства	–
3.	Кадастровый номер земельного участка (земельных участков), в границах которого (которых) расположены здание, сооружение, объект незавершенного строительства	64:11:160811:13
4.	Уникальный учетный номер кадастрового квартала, в границах которого расположены здание, сооружение, объект незавершенного строительства	64:11:160501
5.	Адрес здания, сооружения, объекта незавершенного строительства	Российская Федерация, Саратовская область, р-н Духовницкий, рп Духовницкое, ул Вшивцевой, д 22/2
5.1	Сведения о местоположении здания, сооружения, объекта незавершенного строительства (при отсутствии адреса) в структурированном в соответствии с федеральной информационной адресной системой виде	–
5.2	Дополнительные сведения о местоположении	–
6.	Иные сведения	–

**3. Пояснения к сведениям об объекте недвижимости с кадастровым номером**

64:11:160501:2537

1. –

**Описание местоположения зданий, сооружений,  
объектов незавершенного строительства на земельном участке**

**1. Сведения о характерных точках контура объекта недвижимости с кадастровым номером  
64:11:160501:2540**

Система координат МСК-64, зона 3Зона № 3

Обозначение характерных точек контура	Содержатся в Едином государственном реестре недвижимости			Определены в ходе выполнения комплексных кадастровых работ			Метод определения координат	Формулы, примененные для расчета средней квадратической погрешности определения координат характерных точек ( $M_i$ ), м, с подставленными в такие формулы значениями и итоговые (вычисленные) значения $M_t$ , м
	Координаты , м		Радиус, с, м	Координаты , м		Радиус, м		
	X	Y	R	X	Y	R		
1	2	3	4	5	6	7	8	9
н780	–	–	–	6010 34.20	3243 817.9 3	–	Метод спутниковых геодезических измерений (определений )	–
н790	–	–	–	6010 33.25	3243 820.6 5	–	Метод спутниковых геодезических измерений (определений )	–

н800	–	–	–	6010 35.45	3243 821.4 5	–	Метод спутниковых геодезически х измерений (определений )	–
н810	–	–	–	6010 31.95	3243 831.5 5	–	Метод спутниковых геодезически х измерений (определений )	–
н820	–	–	–	6010 22.26	3243 828.2 7	–	Метод спутниковых геодезически х измерений (определений )	–
н830	–	–	–	6010 24.58	3243 821.4 7	–	Метод спутниковых геодезически х измерений (определений )	–
н840	–	–	–	6010 25.04	3243 821.6 3	–	Метод спутниковых геодезически х измерений (определений )	–
н850	–	–	–	6010 27.28	3243 815.3 1	–	Метод спутниковых геодезически х измерений (определений )	–
н780	–	–	–	6010 34.20	3243 817.9 3	–	Метод спутниковых геодезически х измерений (определений )	–

**2. Сведения о характеристиках объекта недвижимости с кадастровым номером 64:11:160501:2540**

№ п/п	Наименование характеристики	Значение характеристики
1	2	3
1.	Вид объекта недвижимости	Здание
2.	Ранее присвоенный государственный учетный номер (инвентарный) здания, сооружения, объекта незавершенного строительства	–
3.	Кадастровый номер земельного участка (земельных участков), в границах которого (которых) расположены здание, сооружение, объект незавершенного строительства	64:11:160811:14
4.	Уникальный учетный номер кадастрового квартала, в границах которого расположены здание, сооружение, объект незавершенного строительства	64:11:160501
5.	Адрес здания, сооружения, объекта незавершенного строительства	Российская Федерация, Саратовская область, р-н Духовницкий, рп Духовницкое, ул Вшивцевой, д 24/1
5.1	Сведения о местоположении здания, сооружения, объекта незавершенного строительства (при отсутствии адреса) в структурированном в соответствии с федеральной информационной адресной системой виде	–
5.2	Дополнительные сведения о местоположении	–
6.	Иные сведения	–
<b>3. Пояснения к сведениям об объекте недвижимости с кадастровым номером <u>64:11:160501:2540</u></b>		
1.	–	
<b>Описание местоположения зданий, сооружений, объектов незавершенного строительства на земельном участке</b>		
<b>1. Сведения о характерных точках контура объекта недвижимости с кадастровым номером <u>64:11:160501:2541</u></b>		
Система координат <u>МСК-64, зона 3</u>		Зона № <u>3</u>

Обозначение характерных точек контура	Содержатся в Едином государственном реестре недвижимости			Определены в ходе выполнения комплексных кадастровых работ			Метод определения координат	Формулы, примененные для расчета средней квадратической погрешности определения координат характерных точек ( $M_i$ ), м, с подставленными в такие формулы значениями и итоговые (вычисленные) значения $M_t$ , м
	Координаты , м		Радиус, с, м	Координаты , м		Радиус, м		
	X	Y	R	X	Y	R		
1	2	3	4	5	6	7	8	9
н860	–	–	–	6010 23.44	3243 815.4 4	–	Метод спутниковых геодезических измерений (определений )	–
н870	–	–	–	6010 21.71	3243 820.4 8	–	Метод спутниковых геодезических измерений (определений )	–
н830	–	–	–	6010 24.58	3243 821.4 7	–	Метод спутниковых геодезических измерений (определений )	–
н820	–	–	–	6010 22.26	3243 828.2 7	–	Метод спутниковых геодезических измерений (определений )	–



н880	–	–	–	6010 12.75	3243 825.0 4	–	Метод спутниковых геодезических измерений (определений)	–
н890	–	–	–	6010 16.17	3243 814.6 3	–	Метод спутниковых геодезических измерений (определений)	–
н900	–	–	–	6010 20.05	3243 815.9 2	–	Метод спутниковых геодезических измерений (определений)	–
н910	–	–	–	6010 20.62	3243 814.4 0	–	Метод спутниковых геодезических измерений (определений)	–
н860	–	–	–	6010 23.44	3243 815.4 4	–	Метод спутниковых геодезических измерений (определений)	–

**2. Сведения о характеристиках объекта недвижимости с кадастровым номером 64:11:160501:2541**

№ п/п	Наименование характеристики	Значение характеристики
1	2	3
1.	Вид объекта недвижимости	Здание
2.	Ранее присвоенный государственный учетный номер (инвентарный) здания, сооружения, объекта незавершенного строительства	–
3.	Кадастровый номер земельного участка (земельных участков), в границах которого (которых) расположены здание, сооружение, объект	64:11:160811:15



1	60109 7.40	32436 19.64	–	6010 81.65	3243 644.0 0	–	Метод спутниковых геодезических измерений (определений)	–
2	60109 6.25	32436 23.10	–	6010 80.43	3243 647.6 7	–	Метод спутниковых геодезических измерений (определений)	–
3	60110 0.09	32436 24.38	–	6010 84.27	3243 648.9 5	–	Метод спутниковых геодезических измерений (определений)	–
4	60110 0.33	32436 24.46	–	6010 84.51	3243 649.0 3	–	Метод спутниковых геодезических измерений (определений)	–
5	60109 9.40	32436 27.26	–	6010 83.58	3243 651.8 3	–	Метод спутниковых геодезических измерений (определений)	–
6	60109 7.69	32436 26.69	–	6010 81.87	3243 651.2 6	–	Метод спутниковых геодезических измерений (определений)	–
7	60109 6.61	32436 29.92	–	6010 80.79	3243 654.4 9	–	Метод спутниковых геодезических измерений (определений)	–
8	60108 5.61	32436 26.25	–	6010 69.79	3243 650.8 2	–	Метод спутниковых геодезических измерений (определений)	–
9	60108 8.77	32436 16.76	–	6010 72.95	3243 641.3 3	–	Метод спутниковых геодезических измерений	–

							(определений)	
1	60109 7.40	32436 19.64	–	6010 81.65	3243 644.0 0	–	Метод спутниковых геодезических измерений (определений)	–

**2. Иные сведения об объекте недвижимости с кадастровым номером 64:11:160811:39**

1.–

**3. Пояснения к сведениям об объекте недвижимости с кадастровым номером 64:11:160811:39**

1. –

**Сведения о зданиях, сооружениях, объектах незавершенного строительства, необходимые для исправления реестровых ошибок в сведениях об описании их местоположения**

**1. Сведения о характерных точках контура Здание**

вид объекта недвижимости (здание, сооружение, объект незавершенного строительства)

с кадастровым номером 64:11:160811:40

Система координат МСК-64, зона 3

Зона № 3

Обозначение характерных точек контура	Содержащиеся в Едином государственном реестре недвижимости			Определены в ходе выполнения комплексных кадастровых работ			Метод определения координат	Формулы, примененные для расчета средней квадратической погрешности определения координат характерных точек ( $M_t$ ), м, с подставленными в такие формулы значениями и итоговые (вычисленные) значения $M_t$ , м
	координаты, м		радиус, м	координаты, м		радиус, м		
	X	Y	R	X	Y	R		
1	2	3	4	5	6	7	8	9
10	60104 5.70	32437 79.73	–	6010 37.54	3243 781.3 0	–	Метод спутниковых геодезических измерений (определений)	–

11	60104 4.44	32437 83.46	–	6010 36.28	3243 785.0 3	–	Метод спутниковых геодезических измерений (определений)	–
12	60104 6.71	32437 84.19	–	6010 38.55	3243 785.7 6	–	Метод спутниковых геодезических измерений (определений)	–
13	60104 5.77	32437 87.03	–	6010 37.61	3243 788.6 0	–	Метод спутниковых геодезических измерений (определений)	–
14	60104 3.48	32437 86.31	–	6010 35.32	3243 787.8 8	–	Метод спутниковых геодезических измерений (определений)	–
15	60104 2.60	32437 88.92	–	6010 34.44	3243 790.4 9	–	Метод спутниковых геодезических измерений (определений)	–
16	60103 9.32	32437 87.83	–	6010 31.16	3243 789.4 0	–	Метод спутниковых геодезических измерений (определений)	–
17	60103 3.29	32437 85.75	–	6010 25.13	3243 787.3 2	–	Метод спутниковых геодезических измерений (определений)	–
18	60103 6.43	32437 76.58	–	6010 28.27	3243 778.1 5	–	Метод спутниковых геодезических измерений (определений)	–
19	60104 2.49	32437 78.63	–	6010 34.33	3243 780.2 0	–	Метод спутниковых геодезических измерений	–

							(определений)	
10	60104 5.70	32437 79.73	–	6010 37.54	3243 781.3 0	–	Метод спутниковых геодезических измерений (определений)	–

**2. Иные сведения об объекте недвижимости с кадастровым номером 64:11:160811:40**

1.–

**3. Пояснения к сведениям об объекте недвижимости с кадастровым номером 64:11:160811:40**

1. –

**Сведения о зданиях, сооружениях, объектах незавершенного строительства, необходимые для исправления реестровых ошибок в сведениях об описании их местоположения**

**1. Сведения о характерных точках контура Здание**

вид объекта недвижимости (здание, сооружение, объект незавершенного строительства)

с кадастровым номером 64:11:160811:42

Система координат МСК-64, зона 3

Зона № 3

Обозначение характерных точек контура	Содержащиеся в Едином государственном реестре недвижимости			Определены в ходе выполнения комплексных кадастровых работ			Метод определения координат	Формулы, примененные для расчета средней квадратической погрешности определения координат характерных точек ( $M_t$ ), м, с подставленными в такие формулы значениями и итоговые (вычисленные) значения $M_t$ , м
	координаты, м		радиус, м	координаты, м		радиус, м		
	X	Y	R	X	Y	R		
1	2	3	4	5	6	7	8	9
20	60106 6.29	32437 20.74	–	6010 56.99	3243 721.9 4	–	Метод спутниковых геодезических измерений (определений)	–

21	60106 5.06	32437 24.43	–	6010 55.76	3243 725.6 3	–	Метод спутниковых геодезических измерений (определений)	–
22	60106 6.72	32437 24.99	–	6010 57.42	3243 726.1 9	–	Метод спутниковых геодезических измерений (определений)	–
23	60106 5.99	32437 27.27	–	6010 56.69	3243 728.4 7	–	Метод спутниковых геодезических измерений (определений)	–
24	60106 4.31	32437 26.73	–	6010 55.01	3243 727.9 3	–	Метод спутниковых геодезических измерений (определений)	–
25	60106 3.31	32437 29.77	–	6010 54.01	3243 730.9 7	–	Метод спутниковых геодезических измерений (определений)	–
26	60105 9.68	32437 28.57	–	6010 50.38	3243 729.7 7	–	Метод спутниковых геодезических измерений (определений)	–
27	60105 3.71	32437 26.60	–	6010 44.41	3243 727.8 0	–	Метод спутниковых геодезических измерений (определений)	–
28	60105 6.66	32437 17.67	–	6010 47.36	3243 718.8 7	–	Метод спутниковых геодезических измерений (определений)	–
29	60106 2.67	32437 19.59	–	6010 53.37	3243 720.7 9	–	Метод спутниковых геодезических измерений	–

							(определений)	
20	60106 6.29	32437 20.74	–	6010 56.99	3243 721.9 4	–	Метод спутниковых геодезических измерений (определений)	–
<b>2. Иные сведения об объекте недвижимости с кадастровым номером <u>64:11:160811:42</u></b>								
1. –								
<b>3. Пояснения к сведениям об объекте недвижимости с кадастровым номером <u>64:11:160811:42</u></b>								
1. –								





Масштаб 1:1000

Условные обозначения:

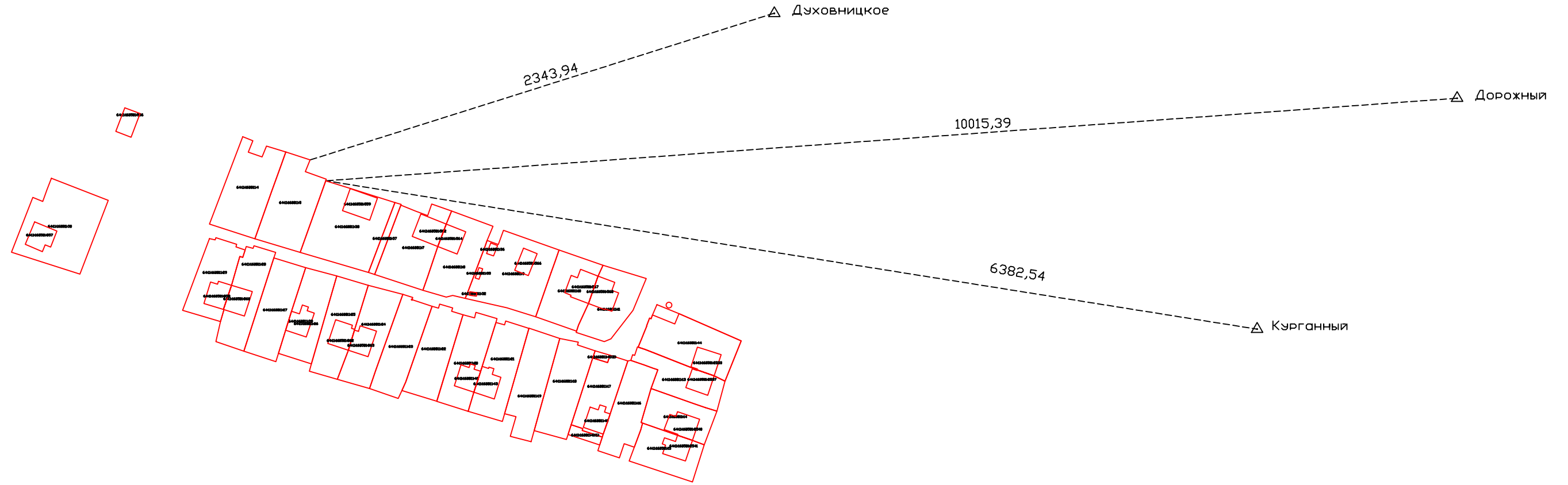
- существующая часть границы земельного участка, здания, сооружения
- вновь образованная или уточненная часть границы земельного участка, здания, сооружения
- граница кадастрового квартала
- номер кадастрового квартала
- кадастровый номер земельного участка, здания, сооружения
- обозначение характерной точки границы земельного участка

64:11:160811


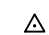
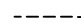
64:11:160811:38

н519

Схема геодезических построений



Условные обозначения:

-  - вновь образованная или уточненная часть границы земельного участка, здания, сооружения
-  - пункт государственной геодезической сети
-  - направления геодезических построений при определении координат характерных точек границ земельного участка